

WWW.QIMPER-COMMUNAUTE.BZH

QUIMPER COMMUNAUTÉ GUIDE PRATIQUE

Étudier : se loger : se déplacer : s'informer : s'engager : se divertir : se soigner

TROUVER UN JOB

# Guide de l'étudiant

2016  
2017

Bienvenue à Quimper  
Degemer mat e Kemper

## **Traoù nevez, e Kerne**

Studieren/Studierezed ker eus Kemper, holl skipailh an dilennidi a lavar trugarez deoc’h da vezañ dibabet hor c’humun evit deskiñ, studiañ, prientiñ ur vicher enni. Bezit sur e taolomp evezh bras evit diorren, asambles gant ho skolioù, ho kelennerien hag ar c’hoskor, ar stummadurioù a zo ezhomm evit micherioù warc’hoazh.

Goude kampus ar micherioù, ar skoazell d’an arnodvaoù enklask, d’ar c’hampus skol-veur dre vras ken evit ar postañ ken evit ar mont en-dro, ez eo ret deoc’h gouzout e taolomp evezh ivez ouzh mad ho korf hag ho spered er gumun, evit arc’hantaouiñ ho monedone, evit gwelet ac’hanoc’h o taremprediñ an aveadurioù sport ha sevenadurel en hor c’humun.

Nevezentioù zo er bloaz-mañ el levrigmañ, gant stummadurioù nevez hag ur bajennad gouestlet d’an deskiñ brezhoneg. N’eo ket un arouez politikel hepken, un dra wir eo ivez hag a ra d’ar studioù e Kemper bezañ dibar.

E 2017 e roimp lañs ivez d’un hentad keodedel a gaso ac’hanoc’h da bevar Sulvezh dilennadegoù ma vo goulennet diganeoc’h kemer perzh.

Bloavezh mat d’an holl, trugarez da lakaat Kemper da skediñ, gant ho siriusted, evel ur gêr ma reer berzh !

-----  
**ISABELLE LE BAL**

IAN EILMAREZ KEMPER  
BESPREZIDANTEZ KEMPER KUMUNIEZH  
-----

## **Du nouveau, en Cornouaille**

Cher-es étudiant-es de Quimper, toute l'équipe des élus vous remercie d'avoir choisi notre ville pour y apprendre, y étudier, préparer un métier. Soyez assurés que nous sommes très attentifs à développer aux côtés de vos établissements, de vos professeurs et des personnels cette ouverture de formation nécessaire aux métiers de demain.

Après le campus des métiers, le soutien aux laboratoires de recherche, au campus universitaire en général tant du point de vue de l'investissement que du fonctionnement, sachez que nous sommes aussi attentifs à votre bien-être dans la ville, au financement de votre mobilité, à votre visite dans nos équipements sportifs et culturels municipaux.

Des nouveautés cette année dans le guide avec de nouvelles formations et une page dédiée à l'apprentissage de la langue bretonne, ce n'est pas juste un symbole politique, c'est aussi une réalité qui fait l'originalité des études à Quimper.

En 2017, nous lançons aussi un parcours citoyen et civique aboutissant aux quatre dimanches d'élections pour lesquels vous serez sollicités.

Belle année à tous, merci de votre sérieux à faire rayonner Quimper, comme une ville où l'on réussit !

---

**ISABELLE LE BAL**

1<sup>RE</sup> ADJOINTE AU MAIRE DE QUIMPER  
VICE-PRÉSIDENTE DE QUIMPER COMMUNAUTÉ

---

## ÉTUDIANTS, BIENVENUE À QUIMPER!

Vous voici à Quimper pour une année universitaire: bienvenue ! Vous êtes près de 5 000 à avoir choisi, pour construire votre avenir, la capitale de la Cornouaille, deuxième pôle départemental d'accueil d'étudiants.

À 15 km des côtes atlantiques, faisant face aux Amériques, ouverte sur le monde, l'agglomération quimpéroise mobilise toutes ses énergies pour vous faire bénéficier d'un cadre de vie le plus agréable possible. Elle est composée de huit communes : Ergué-Gabéric, Guengat, Locronan, Plogonnec, Plomelin, Plonéis, Pluguffan et Quimper, soit 281 km<sup>2</sup> et près de 90 000 habitants.

Territoire attractif, dynamique, caractérisé par son esprit d'initiative et une forte identité culturelle, Quimper Communauté consolide son positionnement dans son environnement, à la fois proche et lointain (l'Europe, l'international) et développe ses atouts économiques (agro-alimentaire, tourisme, tertiaire, entreprises emblématiques, innovantes...). Il est riche d'un patrimoine architectural et paysager préservé (Quimper historique, chapelles, bords de l'Odet, sentiers de randonnée...), que vous apprendrez à connaître au fil des mois.

Ce guide vise à vous donner envie de le parcourir et à faciliter vos différentes démarches au quotidien. En lien avec vos études bien sûr, mais aussi à côté : la vie culturelle y est foisonnante, entre les expos, concerts, spectacles et autres loisirs. Vous bénéficiez d'une grande médiathèque pour lire, découvrir, voir, écouter... à deux pas d'un centre piétonnier particulièrement agréable, avec de nombreux commerces, cafés, restaurants, cinémas, etc. Côté activités et structures sportives, ce sont 103 associations sportives pour 74 disciplines, une piscine de loisirs, un centre nautique, etc. Des bus facilitent vos déplacements au sein de Quimper Communauté.

Découvrez — ou redécouvrez — Quimper et les communes de l'agglomération, ainsi que leurs services, leurs équipements et leur actualité sur :

[www.quimper-communaute.bzh](http://www.quimper-communaute.bzh)

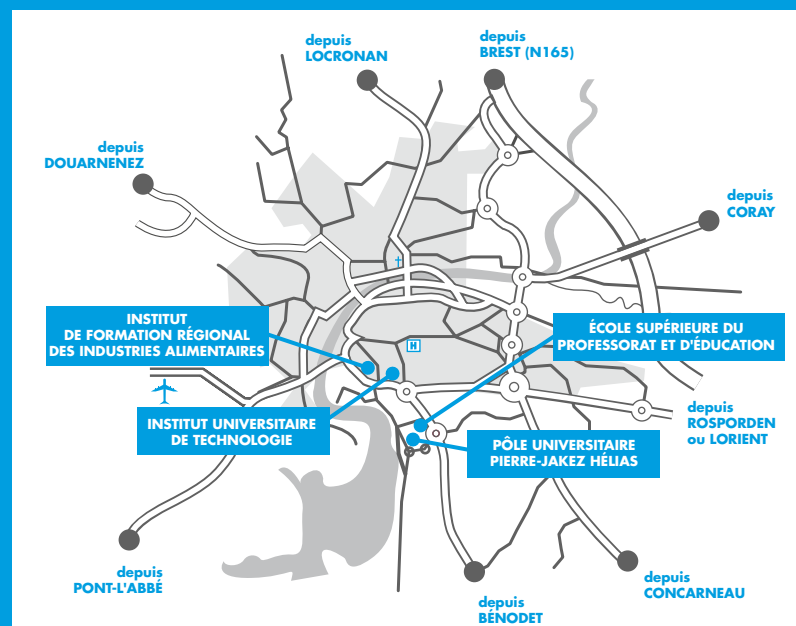


<b>7</b>	<b>ÉTUDIER</b>
<b>21</b>	<b>SE LOGER</b>
<b>29</b>	<b>SE DÉPLACER</b>
<b>35</b>	<b>S'INFORMER</b>
<b>41</b>	<b>S'ENGAGER</b>
<b>47</b>	<b>SE DIVERTIR</b>
<b>65</b>	<b>SE SOIGNER</b>
<b>71</b>	<b>TROUVER UN JOB</b>
<b>75</b>	<b>PRATIQUE</b>

# ÉTUDIER

Quimper Communauté dispose d'une offre très variée en formations supérieures: agro-alimentaire, biologie, arts, lettres et sciences humaines, commerce, gestion, transports, tourisme, loisirs, médical et social, sciences et techniques, secrétariat et bureautique, enseignement... Près d'une vingtaine d'établissements d'enseignement propose plus de 50 formations. Deux sites regroupent chacun plus de 1000 étudiants de l'Université de Bretagne Occidentale (UBO): celui du Pôle Pierre-Jakez Hélias et celui de l'IUT.

## UBO / UNIVERSITÉ DE BRETAGNE OCCIDENTALE QUATRE ENTITÉS



## PÔLE UNIVERSITAIRE PIERRE-JAKEZ HÉLIAS

Ce pôle regroupe diverses composantes de l'UBO (facultés, IUP). La mise en commun des moyens et équipements permet d'offrir les meilleures conditions de fonctionnement, facilite les collaborations et les synergies, favorise, par le regroupement de 1000 étudiants sur un campus, l'éclosion d'une véritable vie universitaire. L'université, en collaboration avec Mervent, assure aussi auprès des étudiants l'enseignement du breton dans le cadre du module optionnel proposé par l'UBO.

CREAC'H GWEN  
18 AVENUE DE LA PLAGE DES GUEUX  
CS 12024  
29018 QUIMPER CEDEX  
TÉL. 02 90 94 48 00  
pole.quimper@univ-brest.fr  
www.univ-brest.fr/pole\_quimper  
BUS LIGNE 1

### Droit, économie-gestion

- ▶ Licence droit
- ▶ Licence administration économique et sociale (AES)

### Lettres et sciences humaines

- ▶ Licence lettres et langues, mention langues, littératures et civilisations étrangères, spécialité anglais ou espagnol; langues étrangères appliquées, spécialité anglais-espagnol
- ▶ Licence sciences humaines et sociales; mention histoire parcours géographie, administration ou histoire de l'art

- ▶ Licence LEA anglais-chinois, ouverte à la fois aux débutants et aux non-débutants

### Art, tourisme et patrimoine

- ▶ Licence sciences humaines et sociales, mention histoire de l'art et archéologie parcours général ou parcours Animation et Valorisation des Patrimoines préparatoire au Master pro IUP métiers du patrimoine
- ▶ Bilicence droit-histoire de l'art
- ▶ Licence professionnelle sciences humaines et sociales, mention hôtellerie et tourisme spécialité hébergement et environnement touristique

- ▶ Licence professionnelle sciences humaines et sociales, mention hôtellerie et tourisme, spécialité conception de produits touristiques et valorisation des territoires
- ▶ Master professionnel sciences humaines et sociales, mention cultures et sociétés, spécialité professionnelle gestion des patrimoines architecturaux et artistiques

### Sciences « ESIAB »

- ▶ La formation de l'ESIAB se déplace à l'IUT à partir de la rentrée 2017

## IUT / INSTITUT UNIVERSITAIRE DE TECHNOLOGIE

Implanté à Quimper depuis 40 ans, et en relation étroite avec l'économie locale et régionale, le site compte 1400 étudiants répartis en de nombreuses filières et spécialités, en particulier dans le domaine alimentaire. Le restaurant et la cité universitaire, entièrement rénovés, sont à proximité immédiate. La vie étudiante, très dynamique, s'appuie sur de nombreuses associations. Plus de 40 activités sportives sont proposées chaque année.

2 RUE DE L'UNIVERSITÉ  
29334 QUIMPER CEDEX  
TÉL. 02 98 90 02 27  
scolarite.iutquimper@univ-brest.fr  
www.univ-brest.fr/iutquimp  
BUS LIGNE 5

### DUT

- ▶ DUT techniques de commercialisation (formation en apprentissage possible)
- ▶ DUT gestion logistique et transport
- ▶ DUT gestion logistique et transport Année spéciale en 1 an en alternance
- ▶ DUT gestion des entreprises et des administrations (option finances comptabilité ou petites et moyennes organisations ou ressources humaines)
- ▶ DUT génie biologique (analyses biologiques et biochimiques ou industries alimentaires et biologiques)

### Sciences « ESIAB »

- ▶ ESIAB / École Supérieure d'Ingénieurs en Agroalimentaire de Bretagne atlantique, Master professionnel Innovation en industries alimentaires

**Licences professionnelles**  
Toutes nos formations sont accessibles en alternance, dans le cadre de la formation continue et également par la VAE (validation des acquis de l'expérience).

- ▶ Attaché au développement international des entreprises
  - ▶ Commercialisation des produits et services financiers
  - ▶ Protection des cultures et développement durable, en lien avec le lycée de Kerbernez à Plomelin
  - ▶ Entrepreneurat
  - ▶ Gestion des structures de l'économie sociale, gestion des associations
  - ▶ Gestion du personnel et de la paie
  - ▶ Aquaval: Valorisation des produits d'origine aquacole
  - ▶ Aliments-santé
  - ▶ Logistique des filières alimentaires
  - ▶ Management de la production en industries agroalimentaires
  - ▶ Management des risques industriels
  - ▶ **NOUVEAU** Licence professionnelle Anatomopathologie
- ### DUETI
- ▶ Diplôme Universitaire d'Études Technologiques Internationales

## SE FORMER AU BRETON SUR QUIMPER

Pour ceux et celles qui souhaitent se former au breton sur le territoire de Quimper, il existe deux alternatives possibles, Kelenn et Mervent.

### INSTITUT DE FORMATION PÉDAGOGIQUE KELENN

Les formations sont réservées aux futurs enseignants et enseignants des écoles Diwan.

► Master Métiers de l'enseignement, de l'Éducation et de la Formation, spécialité « enseignement bilingue par immersion, breton-français » (en partenariat avec l'Institut Supérieur des Langues de la République Française et l'Université de Perpignan). Formations de professeurs des écoles Diwan.

► Formation langue bretonne orientée vers les métiers de l'enseignement en breton (enseignant, animateur, ATSEM, AVS...); formation de 8 mois et demi.

► Sessions de formation continue durant l'année à l'intention des personnels de Diwan.

3, RUE DE VENDÉE  
29000 QUIMPER  
TÉL. 02 98 95 55 99  
kelenn2@wanadoo.fr  
www.kelenn.fr  
BUS LIGNE 1, 2

### MERVENT

MERVENT est une association créée en 1994 par des structures de promotion de la langue bretonne afin de professionnaliser, sur le territoire de la Cornouaille, l'enseignement du breton aux adultes.

L'association se donne pour but de contribuer au développement de l'enseignement et à la pratique de la langue bretonne, par tous les moyens appropriés.

L'activité de Mervent couvre 5 domaines principaux :

- L'enseignement de la langue bretonne aux adultes dans le cadre de cours associatifs ou cours « loisirs ».
- La formation professionnelle intensive à la langue bretonne, sous forme de stages de 6 et 3 mois.
- L'initiation au breton dans les écoles publiques primaires du Finistère.
- La formation continue en langue bretonne dans les collectivités locales, dans les entreprises privées et les établissements pour personnes âgées.
- L'éveil au breton dans les structures petite enfance.

PLACE AMIRAL RONARC'H BP29  
29720 PLONEOUR-LANVERN  
TÉL. 02 98 87 72 41  
melestradurezh@mervent.bzh  
http://www.mervent.bzh

### CRBC, summer school

► Études linguistiques et patrimoine culturel.

Jusqu'à présent, les étudiants et les universitaires ayant un intérêt pour les langues et la littérature celtiques avaient peu d'occasions de les étudier dans un cadre culturel breton. C'est désormais possible à Quimper au pôle universitaire Pierre-Jakez Hélias. Le Centre de recherche bretonne et celtique (CRBC) propose un cours d'été de deux semaines qui permet aux participants de suivre à la fois des cours de langue intensifs dans les deux langues (breton et français) et de profiter de cours quotidiens sur des sujets relatifs à l'étude du patrimoine breton.



### IFRIA / INSTITUT DE FORMATION RÉGIONAL DES INDUSTRIES ALIMENTAIRES

► Licence pro Logistique des Filières Alimentaires

► Licence pro Management de la Production en IAA

► Formation d'Ingénieur en Partenariat FIP UBO / IFRIA

4 BD DE CREAC'H GWEN  
29000 QUIMPER  
TÉL. 02 98 64 55 51  
FAX 02 98 64 55 16  
ifriabre@ifria-bretagne.fr  
www.ifria-bretagne.fr  
BUS LIGNE 5

### ESPE / ÉCOLE SUPÉRIEURE DU PROFESSORAT ET D'ÉDUCATION

Site ESPE de Quimper  
ESPE de Bretagne / Composante de UEB (Université européenne de Bretagne)

► Master Métiers de l'Enseignement, de l'Éducation et de la Formation (MEEF) spécialité « Professeurs des écoles »  
– master 1<sup>re</sup> année  
– master 2<sup>e</sup> année (MEF)

► Master Formation de Formateurs et Rapport aux Savoirs (FFRS) spécialité « Rapport Aux Savoirs et Pratiques Langagières »

– master 1<sup>re</sup> année  
– master 2<sup>e</sup> année

► Module en formation hybride en présentiel et à distance  
– préparation au concours CRPE

8 RUE DE ROSMADEC  
BP 301 – 29191 QUIMPER CEDEX  
TÉL. 02 98 55 29 92  
www.espe-bretagne.fr  
BUS LIGNE 10



### EESAB / **École européenne supérieure d'art de Bretagne – site de Quimper**

- ▶ DNAP option art (Diplôme national d'arts plastiques) en 3 ans
- ▶ DNSEP option art ayant grade de master (Diplôme national supérieur d'expression plastique) en 5 ans

8 ESPLANADE FRANÇOIS MITTERRAND  
29000 QUIMPER  
TÉL. 02 98 55 61 57  
contact@eesab-quimper.fr  
www.eesab.fr  
BUS LIGNES 7, 10, 11

### CMAD / **Conservatoire de musiques et d'art dramatique**

- ▶ Formation à l'art dramatique
- ▶ Enseignement musical diversifié (cours d'instruments, de culture musicale, pratiques collectives, stages à thème)

5 RUE DES DOUVES  
29000 QUIMPER  
TÉL. 02 98 95 46 54  
FAX 02 98 95 13 81  
www.cmad.quimper.fr  
accueil.cmad@mairie-quimper.fr  
BUS LIGNES 5, 10

### EMBA / **École de management Bretagne atlantique**

- ▶ Pôle Commerce International : Programme diplômant sur cinq ans dispensé en formation initiale
- ▶ Validation Bac +3 : BBA in Europe-Asia International Business
- ▶ Validation Bac + 4 par un double diplôme :
  - diplôme reconnu par l'État « Chargé d'Affaires Europe Asie »
  - diplôme Universitaire « Commerce International Europe-Asie », en partenariat avec l'IAE – UBO de Brest
- ▶ Validation Bac + 5 : MBA in Europe Asia International Business
- ▶ Pôle Gestion et Administration des Entreprises : des formations diplômantes proposées en formation continue pour salariés d'entreprise, demandeurs d'emploi et particuliers
  - Diplôme reconnu par l'État Bac + 3 « chef d'entreprise développeur de PME » dispensé par l'École des Managers de Bretagne.
  - Licence de Gestion, proposée en partenariat avec l'IAE-UBO de Brest.
  - Master 2 MAE, proposé en partenariat avec l'IAE-UBO de Brest.

- ▶ Pôle Commerce et Distribution : Des formations diplômantes en alternance apprentissage ou contrat de professionnalisation :
  - Diplôme reconnu par l'État Bac +2 « Attaché Commercial », « Gestionnaire d'Unité spécialisation Textile/habillement »
  - « Gestionnaire commercial spécialisé Sport »
  - Diplôme reconnu par l'État Bac +3 « Responsable Manager de la Distribution »

1 AVENUE DE LA PLAGE DES GUEUX  
29000 QUIMPER  
TÉL. 02 98 10 16 16  
administration@isuga.fr  
www.emba.fr  
www.isuga.fr  
BUS LIGNE 1

### IFPS **Institut de Formation des Professionnels de Santé**

- ▶ Diplôme d'État d'infirmier
- ▶ Diplôme d'État d'aide-soignant
- ▶ Préparation aux concours d'entrée – préparation écrite et orale au concours d'aide-soignant – préparation écrite et orale au concours d'infirmier
- ▶ Cycle préparatoire au concours infirmier

IFPS – INSTITUT DE FORMATION DES PROFESSIONNELS DE SANTÉ  
1 RUE ÉTIENNE GOURMELEN  
29107 QUIMPER CEDEX  
TÉL. 02 98 98 66 82  
contact@ifsi-quimper.fr  
www.ifsi-quimper.fr



## LYCÉES PUBLICS

### Lycée Brizeux

6 RUE BOURG-LES-BOURGS  
29 191 QUIMPER CEDEX  
TÉL. 02 98 55 38 47  
ce.02900691@ac-rennes.fr  
www.lycee-brizeux.fr  
BUS LIGNE 10

- ▶ Classes préparatoires scientifiques : physique, chimie et sciences de l'ingénieur (2 ans)

### Lycée Chaptal

35 CHEMIN DES JUSTICES  
29 191 QUIMPER  
TÉL. 02 98 55 47 46  
ce.0290070u@ac-rennes.fr  
www.lycee-chaptal.fr  
BUS LIGNE 1

- ▶ BTS assistant de manager
- ▶ BTS en économie sociale et familiale
- ▶ BTS services informatiques aux organisations
- ▶ BTS services et prestations du secteur sanitaire et social
- ▶ BTS notariat
- ▶ Diplôme d'État de conseiller en économie sociale et familiale (Bac+3)

### Lycée de Cornouaille

8 AVENUE DES OISEAUX  
BP 10303 – 29 191 QUIMPER CEDEX  
TÉL. 02 98 65 80 80  
ce.0290098z@ac-rennes.fr  
www.lyceedecornouaille.fr  
BUS LIGNE 2

- ▶ Classe préparatoire littéraire : Lettres supérieures (1<sup>re</sup> année)
- ▶ BTS management des unités commerciales

### Lycée Yves Thépot

28 AVENUE YVES THÉPOT  
BP 61439 – 29 104 QUIMPER CEDEX  
TÉL. 02 98 90 25 97  
contacts@lyceethepot.org  
www.lycee-thepot.org  
BUS LIGNE 2

- ▶ BTS Production Fluides, Énergies, Domotique – option C Domotique et Bâtiments Communicants
- ▶ BTS Production Maintenance des Systèmes – option A Systèmes de Production
- ▶ BTS Production Constructions Métalliques
- ▶ Licence professionnelle conception et architecture métallique

## LYCÉES PRIVÉS SOUS CONTRAT

### Lycée le Likès La Salle - Quimper

20 PLACE DE LA TOURBIE  
29 196 QUIMPER CEDEX  
TÉL. 02 98 95 04 86  
direction@likes.org  
www.likes.org  
BUS LIGNE 5

- ▶ BTS électrotechnique
- ▶ BTS commerce international
- ▶ BTS négociation relation clients
- ▶ BTS CG Comptabilité Gestion
- ▶ BTS CPRP Conception de Processus de Réalisation de Produits
- ▶ BTS assistant de gestion PME-PMI
- ▶ **NOUVEAU** BTS EEC Étude et Économie de la Construction

### Lycée le Paraclet

35 AVENUE DES GLÉNAN  
29 018 QUIMPER CEDEX  
TÉL. 02 98 55 54 38  
admin@leparaclet.org  
www.leparaclet.org  
BUS LIGNE 10

- ▶ Mise à niveau, arts appliqués
- ▶ Mise à niveau, hôtellerie-restauration
- ▶ Mention complémentaire, accueil réception

- ▶ BTS Design Graphique – option communication et médias imprimés
- ▶ option communication et médias numériques

- ▶ BTS hôtellerie-restauration – option A Mercatique et gestion hôtelière
- ▶ option B Art culinaire, art de la table et du service

### Lycée Sainte-Thérèse

56 AVENUE DE REMSCHEID  
29 337 QUIMPER CEDEX  
TÉL. 02 98 64 44 30  
contact@sainte-therese-quimper.org  
www.lycee.sainte-therese-quimper.org  
BUS LIGNE 5

- ▶ BTS assistant de manager

### Lycée de Kerstum Quimper Établissement catholique d'enseignement général et professionnel

12 ALLÉE DE KERSTUM  
BP 1145 – 29 101 QUIMPER CEDEX  
TÉL. 02 98 64 04 40  
quimper@cneap.fr  
www.kerstum.org  
BUS LIGNE 5

- ▶ BTS technico-commercial, spécialité produits alimentaires
- ▶ **NOUVEAU** Formation post-bac – Préparation aux concours santé et social

## Lycée de Kerbernez

ROUTE DES CHÂTEAUX  
29700 PLOMELIN  
TÉL. 02 98 94 42 24  
enseignement.kerbernez@fmt.bzh  
www.lycee-kerbernez.com



- ▶ BTS production horticole
- ▶ Licence pro protection des cultures et développement durable en lien avec l'IUT de Quimper

## ÉCOLES PRIVÉES

### Sup'Iroise Établissement supérieur technique privé

Propose des formations initiales  
et en alternance, en commerce et gestion.

2 BOULEVARD CREAC'H GWEN  
29000 QUIMPER  
TÉL. 02 98 53 72 91  
contact@sup-iroise.fr  
www.sup-iroise.fr  
LIGNE 1 ARRÊT L'ORANGERIE

### Formations Bac+2

- ▶ BTS Management des Unités Commerciales (MUC)
- ▶ BTS Négociation Relation Client (NRC)
- ▶ BTS Banque
- ▶ BTS Assurance
- ▶ CQP Manager de Rayon

### Formations Bac+3

- ▶ BACHELOR Marketing et Vente
- ▶ BACHELOR Banque Finance Assurance

Les BACHELORS sont accessibles par la voie de la VAE. Tous les diplômés sont accessibles en formation initiale ou en alternance.

### École itc **NOUVEAU** École privée

L'école itc propose des formations de Bac+2 à Bac+5 dans le domaine tertiaire par le biais de l'alternance.

CREAC'H GWEN  
10 RUE FRANCOIS MURET DE PAGNAC  
29000 QUIMPER  
TÉL. 02 98 98 22 11  
quimper@itcformation.com  
www.itcformation.com  
LIGNE 1 ARRÊT PRÉSIDENT SADATE

### Formations Bac+2

- ▶ BTS Management des Unités Commerciales (MUC)

- ▶ BTS Négociation et Relation Client (NRC)

- ▶ BTS Assistant(e) de Gestion PME-PMI (AG PME/PMI)

### Formations Bac+3

- ▶ BACHELOR Responsable Développement Commercial et Marketing (RDCM). Titre certifié Niveau II
- ▶ BACHELOR Chargé(e) de la Gestion des Ressources Humaines (CGRH). Titre certifié Niveau II

### Formations Bac+5

- ▶ Manager de la Stratégie et de la Politique Commerciale (MSPC). Titre certifié Niveau I

Toutes les formations sont proposées en alternance par le biais d'un contrat de professionnalisation d'une durée de 12 à 24 mois en fonction de la formation envisagée.

### École Pigier Performance École privée

2 RUE MOULIN DE MELGVEN  
29000 QUIMPER  
TÉL. 02 98 55 47 95  
contact@pigierquimper.fr  
www.pigier.com  
BUS LIGNE 9 ARRÊT LUDUDU

- ▶ Classes préparatoires aux métiers paramédicaux et sociaux

### En formation scolaire ou en alternance

- ▶ Secrétaire médical(e)  
– Titre certifié niveau IV

- ▶ Assistant(e) juridique

- ▶ BTS Management des Unités Commerciales (MUC)

- ▶ BTS Négociation Relation Client (NRC)

- ▶ BTS Assistant de Gestion PME-PMI (AG PME/PMI)

- ▶ BTS Services et Prestations du Secteur Sanitaire et Social (SP3S)

- ▶ BTS Comptabilité et Gestion des Organisations (CGO)

- ▶ BTS Métiers de l'Esthétique, Cosmétique, Parfumerie (MECP)

- ▶ Bac + 3 Responsable de Développement Commercial. Titre certifié niveau II. Spécialisation Communication et Développement Web

- ▶ Bac + 3 Responsable de Développement Commercial. Titre certifié niveau II. Spécialisation Marketing et Relation Client

- ▶ Bac + 3 Gestionnaire Ressources Humaines. Titre certifié niveau II. Spécialisation Recrutement et Travail Temporaire

- ▶ Bac + 3 Gestionnaire Ressources Humaines. Titre certifié niveau II. Spécialisation Administration du Personnel

**École Pigier Création**  
**École d'Esthétique**  
**École privée**

2 RUE MOULIN DE MELGVEN  
29 000 QUIMPER  
TÉL. 02 98 55 47 95  
contact@pigierquimper.fr  
www.pigier.com  
BUS LIGNE 9 ARRÊT LUDUDU

**Diplômes d'Esthétique**

- ▶ CAP Esthétique en 1 an
- ▶ CAP Esthétique en 2 ans
- ▶ BP Esthétique en 2 ans
- ▶ Bac Pro Esthétique en 2 ou 3 ans
- ▶ BTS Esthétique en 2 ans

**Les compléments aux métiers de l'Esthétique**

- ▶ Spécialisation Soins du Corps
- ▶ Spécialisation Maquillage
- ▶ Spécialisation Prothésie ongulaire
- ▶ Spécialisation Entrepreneuriat

**Elytis Business School**  
**École privée**

ELYTIS BUSINESS SCHOOL  
propose des formations en alternance  
dans le domaine du commerce, de  
l'administration et du management.

2 RUE DU COUËDIC (ENTRÉE ÉCOLE)  
1 RUE ST MARC (ADRESSE POSTALE)  
29 000 QUIMPER  
TÉL. 02 98 55 70 40  
quimper@elytis.fr  
www.elytis.fr

▶ BTS Management des Unités  
Commerciales (MUC)

▶ BTS Négociation Relations Clients  
(NRC)

▶ BTS Assistant de gestion PME-PMI  
(AG PME/PMI)

▶ BAC+2 Collaborateur Social et Paie,  
titre certifié niveau III

▶ BAC+3 Responsable Marketing  
Opérationnel, titre certifié niveau II

▶ BAC+3 Responsable en Gestion des  
Relations Sociales, spécialisation Ressources  
Humaines, titre certifié niveau II

▶ BAC+3 Conseiller Financier, titre certifié  
niveau II

Les deux formations Conseiller Financier  
et Négociateur Immobilier suivies  
ensemble, permettent à l'étudiant d'acquérir  
la carte professionnelle d'agent immobilier.

▶ BAC+5 Dirigeant Manager Opérationnel  
d'Entreprise, titre certifié niveau I

▶ BAC+5 Master Européen en Management  
des Ressources Humaines, niveau I,  
spécialisation Recrutement ou Formation

**Epsilon École de coiffure / esthétique**  
**École privée**

1 RUE ST MARC  
29 000 QUIMPER  
TÉL. 02 98 55 70 40  
quimper@ecoleepsilon.fr  
www.ecoleepsilon.fr

**Esthétique**

- ▶ CAP en 1 ou 2 ans
- ▶ BP Esthétique en 1 ou 2 ans
- ▶ Bac Pro en 2 ou 3 ans
- ▶ BTS en 2 ans

**Coiffure**

- ▶ CAP en 1 ou 2 ans
- ▶ Mention complémentaire en 1 an
- ▶ BP Coiffure en 2 ans



**CIO/  
CENTRE D'INFORMATION  
ET D'ORIENTATION**

**Vous trouverez au CIO**

▶ Des documents d'information sur les  
études et les métiers, la formation continue,  
la validation des acquis de l'expérience  
(VAE).

▶ Un conseil personnalisé pour votre  
orientation scolaire, universitaire ou  
professionnelle par un spécialiste, le  
conseiller d'orientation psychologue.

▶ Si nécessaire, l'entretien est complété  
par un questionnaire d'intérêt ou un bilan  
personnel.

▶ Le CIO est ouvert tous les jours de la  
semaine, de 9h à 12h et de 13h30 à 17h30,  
sauf le lundi matin. Il est également ouvert  
durant les vacances scolaires (excepté du  
15 juillet au 20 août).

▶ En prenant rendez-vous, un conseiller  
d'orientation vous accordera 1h d'entretien.

**Pour des renseignements  
d'ordre général sur toutes  
les filières qui existent**

6 ET 8 RUE JOSEPH HALLEGUEN  
29 000 QUIMPER  
TÉL. 02 98 55 28 61  
ce.0290113r@ac-rennes.fr  
BUS LIGNES 1, 2, 9

# SE LOGER

**Vous cherchez un logement sur Quimper ?**

**Les possibilités sont nombreuses ! Entre chambre de cité universitaire, studio en résidence jeune ou appartement chez un particulier, voici des adresses utiles pour trouver la location qui vous convient.**

## CROUS / ANTENNE DE QUIMPER

La cité universitaire dispose de 148 chambres, à proximité immédiate de l'IUT et du restaurant universitaire. Elles ont été rénovées en 2010 (cabine trifonction, réfrigérateur, cuisine collective agrandie).

## CENTRE RÉGIONAL DES ŒUVRES UNIVERSITAIRES ET SCOLAIRES

4 RUE DE L'UNIVERSITÉ  
BP 1722 - 29 107 QUIMPER CEDEX  
TÉL. 02 98 90 61 18  
ant.quimper@crous-rennes.fr  
www.crous-rennes.fr  
Le site du logement étudiant du réseau des CROUS :  
www.lokaviz.fr

## AILES / ASSOCIATION D'IROISE POUR LE LOGEMENT, L'EMPLOI ET LES SOLIDARITÉS

L'association propose le service « Toutencamion », dont l'objectif est d'apporter une solution aux problèmes de déménagement et d'aménagement sous conditions de ressources. Le dispositif fonctionne également sur le territoire de Quimper et ses alentours.

SIÈGE SOCIAL ET FOYER  
DES JEUNES TRAVAILLEURS MICHELET  
8 RUE MICHELET  
29 200 BREST  
TÉL. 02 98 44 45 18  
FAX 02 98 44 01 41

siege@ailles29.org

## CPHJ / COMITÉ POUR L'HABITAT DES JEUNES

Il s'adresse aux jeunes de 18 à 30 ans. Il donne des conseils dans tout projet d'installation logement : estimation des droits, budget, offres de logement, mise en relation avec les bailleurs...

► Ouvert au public toute l'année, du lundi au vendredi (sauf le mercredi), de 13h30 à 17h.

► Il assure la médiation auprès des bailleurs et propose des logements à la sous-location pour les jeunes à ressources modestes, instruit des dossiers d'aides financières, FSL et Locapass et assure des suivis personnalisés.

29 RUE DE LA PROVIDENCE  
29 000 QUIMPER  
TÉL. 02 98 64 41 41  
cphj@fmt.bzh

## ADIL29 / AGENCE DÉPARTEMENTALE D'INFORMATION SUR LE LOGEMENT

Le rôle exclusif de l'ADIL est d'informer et de conseiller en toute neutralité. Elle propose gratuitement :

► Des informations juridiques, fiscales et financières sur le logement et l'habitat (relations propriétaires/locataires – dont la colocation, fiscalité de l'immobilier, financements de l'accession à la propriété, de l'amélioration de l'habitat et de la rénovation énergétique, fonctionnement de la copropriété, qualité de l'habitat...).

► Des fiches et dépliants pratiques sur le logement.

► Des simulations de calcul de l'aide au logement dont vous êtes susceptible de bénéficier.

► L'ADIL présente gratuitement l'offre de location des professionnels du Finistère.

23 RUE JEAN JAURÈS  
29000 QUIMPER  
TÉL. 02 98 46 37 38  
adil29@adil29.org  
www.adil29.org

## OPAC DE QUIMPER-CORNOUAILLE

L'OPAC propose pour les étudiants 255 chambres et studios meublés, conventionnés à l'APL. Toutes nos résidences sont équipées d'un accès Internet WIFI (abonnement à souscrire) et d'un local à vélos.

85 RUE DE KERJESTIN  
29334 QUIMPER CEDEX  
TÉL. 02 98 55 60 00  
www.opac-cornouaille.fr

Trois résidences sont situées à proximité de l'IUT et du lycée Yves Thépôt.

**RÉSIDENCE DE CORNOUAILLE**  
60 AVENUE DE LIMERICK  
29000 QUIMPER  
50 logements

**RÉSIDENCE DE BRETAGNE**  
6 AVENUE DE LIMERICK  
29000 QUIMPER  
92 logements

**RÉSIDENCE DES CHÂTAIGNIERS**  
9 RUE DE L'ÎLE D'HOUAT  
29000 QUIMPER  
53 logements

Une se trouve à proximité du pôle universitaire :

**RÉSIDENCE ISUGA**  
3 AVENUE DE LA PLAGE DES GUEUX  
29000 QUIMPER  
60 logements

## LMDE / ASSURANCE MALADIE

35070 RENNES CEDEX 9  
TÉL. 0811 505 633  
www.lmde.com (Mutuelle : s'inscrire sur ameli.fr)  
BUS LIGNE 5

Mise à disposition gratuite d'un fichier logement.

## SMEBA / SOCIÉTÉ MUTUALISTE DES ÉTUDIANTS DE BRETAGNE ATLANTIQUE

4 PLACE DE LOCROUAN  
29000 QUIMPER  
OUVERTURE DU LUNDI AU VENDREDI DE 13H À 18H  
TÉL. 02 98 47 87 80  
quimper@smeba.fr  
www.smeba.fr  
BUS LIGNES 7, 11

Les annonces de particuliers sont consultables uniquement sur le site internet [www.smeba.fr](http://www.smeba.fr)  
L'agence est ouverte de 13h à 18h.

## ASSOCIATION RÉSIDENCES JEUNES

2 AVENUE DES COLS-VERTS  
29000 QUIMPER  
TÉL. 02 98 55 16 00  
contact@residences-jeunes.com  
www.residences-jeunes.com

2 résidences pour étudiants  
Un parc de 148 studios, conventionnés APL et équipés en internet fibre optique, réparti sur deux sites :

**RÉSIDENCE LES COLVERTS**  
SITUÉE CÔTÉ OUEST EN VILLE  
QUARTIER DES LYCÉES  
2 AVENUE DES COLS VERTS  
29000 QUIMPER  
80 T1 (21m<sup>2</sup>) et 8 T1 bis (31m<sup>2</sup>)  
TÉL. 02 98 55 16 00

Possibilité d'hébergement à la semaine sur des périodes courtes (stage, période d'essai, apprentissage, formation en alternance, attente d'un logement...)

**RÉSIDENCE TI AR MENEZ**  
FACE À L'IUT  
15-17 RUE DE L'UNIVERSITÉ  
29000 QUIMPER  
60 T1 (21m<sup>2</sup>)  
TÉL. 02 98 90 71 61

## AAQFJT / ASSOCIATION QUIMPÉROISE DES FOYERS DES JEUNES TRAVAILLEURS

► Les FJT accueillent des jeunes de 16 à 30 ans, salariés, intérimaires, apprentis, demandeurs d'emploi, stagiaires de la formation professionnelle et, dans une certaine limite, des scolaires et des étudiants. Lieux de rencontres et d'échanges, les FJT contribuent à l'insertion sociale et professionnelle en proposant des services : hébergement, emploi, formation, information et animations. Les logements sont conventionnés à une aide au logement majorée « APL » dès le 1<sup>er</sup> mois et sont exonérés de la taxe d'habitation. L'AAQFJT offre uniquement des appartements meublés du T1 au T2 équipés, répartis sur trois sites.

Les redevances comprennent toutes les charges. Accès internet, lieux de loisirs (télévision, salle de remise en forme, billard, tennis de table...), parking privé, garages à cycles sécurisés, laverie. Tous les logements sont accessibles aux personnes à mobilité réduite; plusieurs d'entre eux sont particulièrement adaptés aux personnes en situation de handicap. De plus, des professionnels peuvent vous accompagner dans la construction de votre projet professionnel et dans vos démarches administratives.

**RÉSIDENCE FJT SAINT-EXUPÉRY**  
ELLE EST SITUÉE AU NORD DE QUIMPER  
DANS LE QUARTIER DE KERFEUNTEUN  
NON LOIN DU STADE DE PENVILLERS  
BUS N°7 ARRÊT « FJT ST EXUPÉRY »  
ET N°5 « KERBRAT »

13 IMPASSE SAINT-EXUPÉRY  
69 STUDIOS T1' DE 21 À 27M<sup>2</sup>  
WIFI GRATUIT DANS LES LOGEMENTS

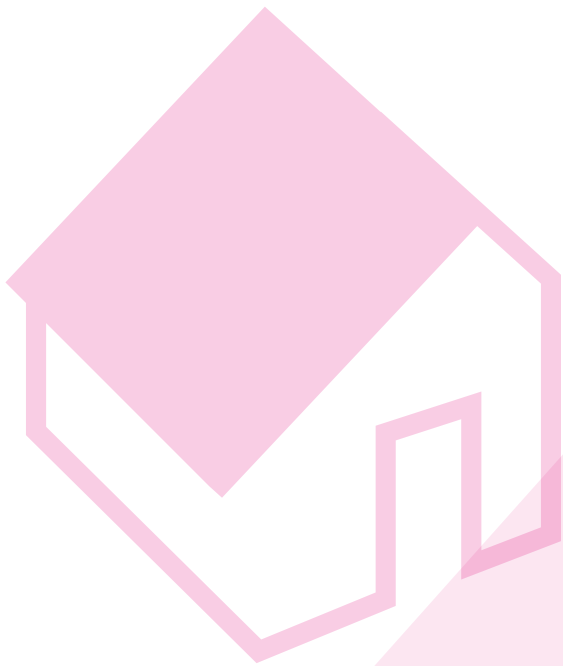
**RÉSIDENCE FJT DES ÎLES**  
ELLE EST SITUÉE AU SUD DE QUIMPER  
QUARTIER DU BRADEN, PRÈS DU LYCÉE Y.THEPOT  
BUS N°5 ARRÊT « LIMERICK »

27 RUE DE LA NOUVELLE-CALÉDONIE  
35 LOGEMENTS DU STUDIO AU T2  
(POUR 47 PLACES)  
WIFI GRATUIT DANS LES LOGEMENTS

**RÉSIDENCE ÉTUDIANTS / FJT LES PEINTRES DE CORNOUAILLE**  
SITUÉE AU SUD DE QUIMPER À PROXIMITÉ DE L'HÔPITAL LAËNNEC  
QUARTIER DE LA TOURELLE  
BUS N° 1 ET 2, ARRÊT « TOURELLE »

2 RUE EUGÈNE BOUDIN  
27 LOGEMENTS T1 ET T1 BIS (POUR 29 PLACES)  
LA RÉSIDENCE PROPOSE ÉGALEMENT  
40 LOGEMENTS POUR ÉTUDIANTS. WIFI GRATUIT.

**ASSOCIATION QUIMPÉROISE DES FOYERS DES JEUNES TRAVAILLEURS**  
13 IMPASSE SAINT-EXUPÉRY  
29 000 QUIMPER  
TÉL. 02 98 64 10 70  
fjtquimper@wanadoo.fr  
www.fjtquimper.org



## FJT / FONDATION MASSÉ-TREVIDY

► Tous les logements du foyer de jeunes travailleurs (FJT) se situent au centre-ville de Quimper. Ils sont meublés et conventionnés Aide personnalisée au logement (APL). Le foyer offre une possibilité de logement social accessible à de jeunes travailleurs, des stagiaires, des apprentis, des jeunes en déplacement professionnel ou en recherche d'emploi. Les services de la structure centrale sont étendus : cuisines collectives, salle TV, accès internet par ADSL et WIFI, Point Phone...

► Des appartements (T1) « Foyer-Soleil » sont répartis sur la ville de Quimper. Une antenne de 12 appartements (T1 bis et T2) se trouve sur la commune d'Ergué-Gabéric.

29-31 RUE DE LA PROVIDENCE  
29000 QUIMPER  
TÉL. 02 98 55 31 58  
FAX 02 98 55 36 78  
fjt@fondation-masse-trevidy.com  
www.masse-trevidy.org

## NOTAIRES

CHAMBRE DÉPARTEMENTALE DES NOTAIRES  
38 BIS BOULEVARD DU PLEIX  
BP 11135 - 29 101 QUIMPER CEDEX  
TÉL. 02 98 53 18 55  
chambre.finistere@notaires.fr  
www.chambre-finistere.notaires.fr  
www.immonot.com

## AGENCES IMMOBILIÈRES

Retrouvez toutes les agences immobilières agréées FNAIM (Fédération nationale de l'immobilier) et les biens proposés à la vente et à la location sur [www.fnaim.fr](http://www.fnaim.fr).

## OFFICE DE TOURISME DE QUIMPER CORNOUAILLE

Il met à disposition une liste d'hébergements meublés (chambres, studios, appartements...).

PLACE DE LA RÉSISTANCE  
7 RUE DE LA DÉESSE  
29000 QUIMPER  
TÉL. 02 98 53 04 05  
contact@quimper-tourisme.com  
www.quimper-tourisme.com

## PETITES ANNONCES

► Pour trouver un logement, vous pouvez consulter les petites annonces publiées dans la presse locale ou sur internet. Pensez également à regarder les panneaux de petites annonces dans les centres commerciaux, les magasins, etc.

► Presse locale

**Ouest-France**  
cahier annonces le samedi

[www.ouestfrance-immo.com](http://www.ouestfrance-immo.com)

**Le Télégramme**  
cahier annonces immobilières le mardi  
[immobilier.letelegramme.fr](http://immobilier.letelegramme.fr)

► Quelques sites web (liste non exhaustive) :

[www.leboncoin.fr](http://www.leboncoin.fr)  
[www.paruvendu.fr](http://www.paruvendu.fr)  
[www.avendrealouer.fr](http://www.avendrealouer.fr)  
[www.explorimmo.com](http://www.explorimmo.com)  
[www.logic-immobilier.com](http://www.logic-immobilier.com)  
[www.entrepaticuliers.com](http://www.entrepaticuliers.com)



## COLOCATION

Ce peut être une solution intéressante ! Voir sur Internet des sites de mise en relation, tels que (liste indicative et non exhaustive) :

[www.appartager.com](http://www.appartager.com)

[www.recherche-colocation.com](http://www.recherche-colocation.com)

[www.ma-colocation.com](http://www.ma-colocation.com)

[www.lokaviz.fr](http://www.lokaviz.fr) – le site du logement étudiant du réseau des Crous.

[www.weroom.com](http://www.weroom.com)

## LES AIDES FINANCIÈRES DE LA CAF CAISSE D'ALLOCATIONS FAMILIALES

► À votre disposition, la borne interactive en libre service située à l'extérieur de la CAF et disponible 24h / 24 et 7j / 7.

► Avant de vous engager sur un logement, vérifiez auprès de la CAF le montant des aides au logement auxquelles vous pouvez prétendre. Elles sont calculées en fonction de votre situation familiale, des ressources de l'année précédente, de votre situation professionnelle, de la taille et du coût de votre logement.

► Un simulateur est disponible sur [www.caf.fr](http://www.caf.fr). Il est possible de constituer son dossier par Internet.

1 AVENUE DE TY DOUAR  
29321 QUIMPER CEDEX 9  
TÉL. 0810 25 29 30  
[www.caf.fr](http://www.caf.fr)

## AIDE PERSONNALISÉE AU LOGEMENT

Si vous louez et si votre propriétaire a passé une convention APL avec l'État (OPAC par exemple).

## ALLOCATION DE LOGEMENT FAMILIALE

Selon votre situation.

## ALLOCATION DE LOGEMENT SOCIAL

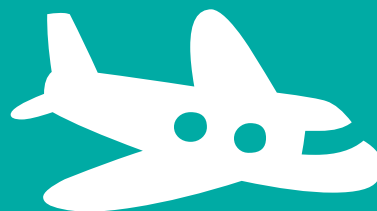
Votre logement doit présenter des normes minimales de confort, de superficie et de sécurité.

## LOCA-PASS

► Avec le Loca-pass, les étudiants boursiers peuvent bénéficier d'une avance du dépôt de garantie ou de garantie du loyer et des charges.

► Se renseigner auprès de l'ADIL ou sur [www.logement.gouv.fr](http://www.logement.gouv.fr)

► CLE : Caution Locative Etudiante proposée par les Crous. Pour vous renseigner ou demander la CLE : [www.lokaviz.fr](http://www.lokaviz.fr)



# SE DÉPLACER

**Des bus des villes aux cars des campagnes, du TER à la vedette pour les îles... Il n'y a pas que la voiture pour se déplacer sur Quimper Communauté. Encore plus économiques et plus écologiques : choisissez le vélo ou la marche lorsque c'est possible !**

## L'INTERMODALITÉ

La plateforme intermodale de Quimper, regroupant plusieurs moyens de transport, est située place Louis Armand et dans ses environs. On y trouve :

- ▶ la gare SNCF,
- ▶ les bus communautaires (Quimper Communauté, [www.qub.fr](http://www.qub.fr)), cinq lignes desservent la gare SNCF,
- ▶ les cars du réseau départemental Penn-ar-Bed ([www.viaoo29.fr](http://www.viaoo29.fr)) au départ de la gare routière située dans le prolongement de la gare SNCF,
- ▶ les taxis quimpérois, qui stationnent devant le parvis de la gare en attente de prise en charge des voyageurs ; pour leurs coordonnées, consulter les Pages jaunes,
- ▶ un parking est accessible 24 h / 24 h permettant le stationnement des voitures, motos ou vélos.

## BREIZHGO / CALCUL D'ITINÉRAIRE

Sur le site [www.breizhgo.com](http://www.breizhgo.com), vous préparez vos déplacements en Bretagne. C'est un service de recherche d'itinéraires et d'horaires dédié aux transports en commun. Il propose aussi toutes les informations et actualités des réseaux de transport : TER Bretagne, Réseau Penn-ar-Bed, QUB.

## DISPOSITIF KORRIGO

▶ Quimper Communauté est partenaire du dispositif KorriGo. Mise en place depuis décembre 2012, cette carte de transport offre de nombreux services associés. Outre le fait que cette carte soit à validation sans contact, elle peut contenir plusieurs titres de transport, valables sur d'autres réseaux bretons (TER Bretagne, Brest, Lorient et Rennes, CG 35). Vous pouvez par exemple y « charger » votre abonnement TER (réduction de 50 % sur l'abonnement Qub grâce à l'offre Uzuël +) et y « charger » un carnet 10 voyages du réseau QUB ou d'un autre réseau partenaire.



## UNE TARIFICATION SOLIDAIRE

► Elle prévoit des niveaux de réduction de 25, 50, 75 et 95 % sur les abonnements mensuels et annuels pleins tarifs ainsi qu'un prix réduit pour le carnet de 10 voyages. Elle est ouverte à tous les foyers sous condition de ressources.

► Les quatre niveaux de réductions sont basés sur le quotient familial de la CAF : 25% pour un quotient de 557 à 746 ; 50% pour un quotient de 483 à 556 ; 75% pour un quotient de 409 à 482 ; 95 % pour un quotient inférieur à 408.

► Soit vous êtes rattaché fiscalement à vos parents : vous vous rendez à l'agence QUB avec une pièce d'identité, le dernier avis d'imposition et l'attestation de paiement CAF de vos parents.

► Soit vous avez votre attestation de paiement CAF personnelle : vous vous rendez à l'agence QUB avec le nom des bénéficiaires de cette attestation, votre livret de famille, une pièce d'identité et une photo (pour un tiers).

► Soit vous n'êtes pas allocataire CAF : vous devez remplir tout d'abord un formulaire, disponible au CCAS de Quimper, dans les mairies annexes de Quimper, les mairies d'Ergué-Gabéric, Guengat, Locronan, Plogonnec, Plomelin, Pluguffan, Plonéis, au PIMMS (Point Information Médiation Multiservices – maison des services publiques – 2 rue de l'Île de Man – 29000 Quimper), à la Mission locale ou sur le site [www.quimper-communaute.bzh](http://www.quimper-communaute.bzh)

### QUB

12 QUAI DU STEIR / 29000 QUIMPER  
TÉL. 02 98 95 26 27  
[www.qub.fr](http://www.qub.fr)

## LE RÉSEAU DÉPARTEMENTAL DE TRANSPORT COLLECTIF

48 lignes régulières desservent l'ensemble du département. Le réseau Penn-ar-Bed est géré par le Conseil départemental.

► Tarif : 2 € (sauf Quimper – Brest). Tous les usagers peuvent bénéficier de ce tarif unique pour un aller simple sur la ligne de leur choix.

► Carte mensuelle étudiants : 32 €, avec correspondance gratuite sur le réseau QUB.

► Ticket Roulez jeunesse : 1,50 € billet unitaire valable pour les moins de 25 ans (sauf ligne 31 Quimper-Brest : 3 € par voyage).

► Beaucoup de cars desservent les lycées et le secteur de l'IUT. C'est un moyen de déplacement intéressant en particulier pour les étudiants résidant dans la première couronne, jusqu'à 30 km autour de Quimper (Pont-l'Abbé, Douarnenez, Concarneau...).

**RÉSEAU PENN-AR-BED** GARE ROUTIÈRE  
2 PLACE LOUIS ARMAND / 29000 QUIMPER  
TÉL. 02 98 90 88 89 (NON SURTAXÉ)  
[www.viaoo29.fr](http://www.viaoo29.fr)



## SUR QUIMPER COMMUNAUTÉ

Quimper Communauté dispose du réseau QUB et des services VéloQUB et HandiQUB pour les transports en commun (voir les plans pages 76 à 83).

► 10 lignes urbaines desservent les principaux quartiers de Quimper et Ergué-Gabéric via le centre-ville, de 6h30 à 21h30 pour les lignes 1 et 5 (service IlliQo, un bus toutes les 12 mn sur les lignes 1 et 5).

► 20 lignes suburbaines desservent les autres secteurs de l'agglomération. En période scolaire, des lignes express circulent matin et soir à destination de certains établissements scolaires.

► Si vous vous déplacez à l'aide du réseau départemental de transports en commun Penn-ar-Bed, la correspondance avec le réseau QUB est gratuite.

► HandiQUB est le service public de transport adapté aux personnes à mobilité réduite. À qui s'adresse ce service :

— Ce service s'adresse à toute personne domiciliée dans l'une des communes de Quimper Communauté dans l'incapacité d'utiliser les transports en commun traditionnels et détenteurs d'une carte d'invalidité d'au moins 80 % (après inscription sur dossier et participation à la journée d'accueil). Le service peut également être utilisé par des voyageurs de passage inscrits dans des services similaires d'autres agglomérations françaises.

Fonctionnement :

— Le service HandiQUB permet des déplacements de porte à porte sur tout le territoire de Quimper Communauté (Ergué-Gabéric, Guengat, Locronan, Plogonnec, Plomelin, Plonéis, Pluguffan, Quimper). Les déplacements sont possibles (hors jours fériés) du lundi au samedi, de 7h à 21h, le dimanche de 13h à 21h, le vendredi et samedi soir jusqu'à 22h50.

► La ligne S assure la desserte des principaux établissements scolaires le dimanche soir.

► Le service de soirée s'adapte ! Les vendredis et samedis soirs. Deux bus effectuent deux départs à 21h55 et 22h20. Un départ est également prévu à 22h15 pour desservir le Cinéville. Un véhicule HandiQUB est mis à disposition sur réservation. Enfin, deux taxis peuvent être sollicités pour desservir aux mêmes heures les communes extérieures sur le trajet des lignes habituelles.

## Tarifs Pour les moins de 26 ans

Djembé (sur 8 mois) 172 €

Djembé (sur 9 mois) 193 €

Mensuelle 25 € Annuelle 240 €

## Les autres titres

Pass Annuel 25 228 €

Pass Annuel 50 152 €

Pass Annuel 75 76 €

Pass Annuel 95 15 €

Pass Mensuel 25 24 €

Pass Mensuel 50 16 €

Pass Mensuel 75 8 €

Pass Mensuel 95 1,50 €

Billet Unité 1,30 €

Tarif Famille 439 €, valable pour des déplacements illimités pour l'ensemble des membres d'une même famille.

Correspondance 1h valable pour le billet unité, le titre journée et le titre 10 voyages.

Titre 10 voyages : 10,50 €

Formule Liberté : Cette formule sans engagement, permet de payer en début de mois les voyages réalisés au cours du mois précédent (1 € par déplacement).



## STATIONNER À QUIMPER

Besoin d'une place où stationner ? Connectez-vous avec votre mobile sur <http://parkings.quimper.bzh> et cliquez sur le bouton « parking ». Vous connaîtrez ainsi instantanément le nombre de places disponibles dans les parkings de Quimper. Si vous êtes localisé via un GPS, votre mobile pourra afficher le parking le plus proche.

À noter : le stationnement sur la voie publique en zone rouge et en zone orange est gratuit à partir de 17 heures.  
Voir également pages 80, 81, 82 et 83.

## LE VÉLO



Quimper Communauté dispose d'un service de location de vélos : VéloQub.

► Location (3 mois, 6 mois ou 9 mois) de 150 vélos à assistance électrique et de 25 vélos classiques.

► Mise à disposition des vélos au dépôt de la QUB ou dans les mairies des communes, hors Quimper.

► Coût de la location :  
– plein tarif : 150 € les 9 mois pour un vélo à assistance électrique  
– 57 € pour un vélo classique (réduction de 25 % pour les abonnés annuels au réseau QUB).

► Un système d'aide à l'achat est mis en place depuis le 1<sup>er</sup> juillet 2016. Il concerne les personnes physiques et majeures arrivant à la fin de la location de 9 ou 18 mois consécutifs. La QUB commercialise une offre promotionnelle de 25 % sur l'achat d'un vélo neuf avec un plafond de subvention à 250 € TTC.

## QUB

12 QUAI DU STÉR  
29000 QUIMPER  
TÉL. 02 98 95 26 27  
[www.qub.fr](http://www.qub.fr)  
[www.quimper-communaute.bzh](http://www.quimper-communaute.bzh)

## LA ROUTE



► La ville est desservie par un excellent réseau routier : voie express depuis Rennes, Nantes, Brest, Pont-l'Abbé. Elle donne accès aux villes côtières et aux ports de pêche.

## SITES DE CALCUL D'ITINÉAIRES

[www.viamichelin.fr](http://www.viamichelin.fr)  
[www.mappy.com](http://www.mappy.com)

de Paris = 570 km  
de Rennes = 215 km  
de Nantes = 232 km  
de Lorient = 71 km  
de Vannes = 122 km  
de Brest = 72 km



## PENSEZ AU COVOITURAGE

Ayez l'éco-réflexe, ne partez pas seul en auto. Le covoiturage est une solution économique, un geste écologique, un mode de déplacement solidaire.

► Grâce à Internet, la prise de contact entre les conducteurs et les passagers se fait facilement.

► Un site simple et totalement gratuit du Conseil départemental du Finistère permet de mettre les personnes en relation directe.

► Vous avez un trajet à proposer ? Inscrivez-vous (en moins de 2 minutes) et publiez instantanément votre trajet, vos services, horaires et frais demandés.

► Vous cherchez un trajet ? Sélectionnez par critères ou par secteur géographique, pour trouver qui pourra vous emmener.

[www.covoiturage-finistere.fr](http://www.covoiturage-finistere.fr)



## LE RAIL



► 7 TGV allers-retours Quimper / Paris sont proposés quotidiennement avec également, possibilités de correspondance TER+TGV via Rennes ou Nantes. Pensez aux réductions en fonction de vos trajets et de votre âge.

## GARE SNCF

PLACE LOUIS ARMAND  
BUS LIGNES 8 9 11  
[www.sncf.fr](http://www.sncf.fr)

## L'AIR



► L'aéroport est situé à Pluguffan, à 8 km du centre-ville. 3 vols quotidiens pour Paris Orly d'une durée de 1h25 du lundi au vendredi, 1 vol le samedi et 2 le dimanche.

## AÉROPORT DE QUIMPER CORNOUAILLE

TÉL. 02 98 94 30 30  
[comptoir@quimper-aeroport.com](mailto:comptoir@quimper-aeroport.com)  
[www.quimper.aeroport.fr](http://www.quimper.aeroport.fr)  
BUS LIGNE 25

## LA MER



► Pour une sortie aux îles Glénan en vedette, au départ de Quimper.

TÉL. 02 98 57 00 58  
[www.vedettes-odet.com](http://www.vedettes-odet.com)



# S'INFORMER

**Vous trouverez au sein de votre établissement d'enseignement de nombreuses informations (accueil, panneaux d'affichage, bibliothèque, CDI, SIO...). N'hésitez pas à faire appel aux services de la Ville et de la Communauté pour votre installation à Quimper ou dans les environs et tout au long de votre cursus universitaire. Ci-dessous, quelques lieux et relais d'information.**

## **HÔTEL DE VILLE ET D'AGGLOMÉRATION**

44 PLACE SAINT CORENTIN  
CS 26004 - 29 107 QUIMPER CEDEX  
TÉL. 02 98 98 89 89  
contact@quimper.bzh

## **LE MAG +**

► Retrouvez Le Mag + tous les deux mois toute l'actualité de l'agglomération (et de Quimper pour les Quimpérois).  
L'Agenda est publié sans interruption tous les mois sur le site Internet de Quimper, [www.quimper.bzh](http://www.quimper.bzh) et de l'Agglomération, [www.quimper-communaute.bzh](http://www.quimper-communaute.bzh)

## **WWW.QUIMPER-COMMUNAUTE.BZH**

► Retrouvez l'actualité en continu de Quimper et Quimper Communauté, l'agenda des événements, des vidéos, des diaporamas et les publications municipales en téléchargement.

► Abonnez-vous au flux RSS et aux lettres d'infos thématiques (ville de Quimper et Quimper Communauté, emploi, sports).

► Rejoignez-nous sur Facebook et Twitter.



## MÉDIATHÈQUES

► C'est un bel équipement au cœur de la ville, avec de nombreux espaces conçus à la fois pour la détente et le travail.

► Le portail des médiathèques : [www.mediathèques.quimper-communaute.fr](http://www.mediathèques.quimper-communaute.fr)

Informations pratiques, consultation du catalogue, gestion du compte lecteur, réservations d'ouvrages et ressources numériques en ligne: livres et vidéos, apprentissage de langues...

► La médiathèque des Ursulines dispose d'un fonds breton et d'un fonds anciens consultables sur place sur demande. Il existe également des médiathèques à Ergué-Armel, Penhars et dans chaque commune de l'agglomération.

► Gratuit pour les étudiants. L'abonnement est annuel et commun à l'ensemble du réseau des médiathèques de Quimper Communauté.

► Possibilités d'emprunt: 10 documents en tout (au choix: cd, dvd, revue, livres...) pour une durée de 4 semaines. L'abonnement permet aussi l'emprunt de livres numériques, vod, etc.

► Accès libre et sans abonnement à des espaces de travail et à la consultation sur place; accès à internet via les postes informatiques sur place ou WI-FI; possibilité d'utiliser les outils bureautiques gratuit 1h/jour.

► Des espaces multimédia (à Penhars et aux Ursulines) accueillent tous les publics. Lieux de consultation et d'information, ces espaces proposent également des initiations à l'informatique, à l'Internet, aux ressources numériques et aux jeux.

### MÉDIATHÈQUE DES URSULINES

ESPLANADE JULIEN GRACQ  
29000 QUIMPER  
TÉL. 02 98 98 86 60  
BUS LIGNES 7, 10, 11

#### HORAIRES D'OUVERTURE

MARDI JEUDI VENDREDI DE 12H30 À 19H  
MERCREDI SAMEDI DE 10H À 19H  
DIMANCHE DE 14H À 18H / EN HIVER

### MÉDIATHÈQUE DE PENHARS

53 RUE PAUL BORROSSI  
29000 QUIMPER  
TÉL. 02 98 98 40 80  
BUS LIGNES 1, 9

### MÉDIATHÈQUE D'ERGUE-ARMEL

18 RUE SALENGRO  
29 000 QUIMPER  
TÉL. 02 98 98 40 81  
BUS LIGNES 2,5

#### HORAIRES D'OUVERTURE DES DEUX MÉDIATHÈQUES

MARDI JEUDI VENDREDI DE 13H30 À 18H  
MERCREDI DE 10H À 12H - 13H30 À 18H  
SAMEDI DE 10H À 12H - 13H30 À 17H

## ARCHIVES

### ARCHIVES MUNICIPALES ET COMMUNAUTAIRES DE QUIMPER

10 BIS RUE VERDELET  
29000 QUIMPER  
TÉL. 02 98 98 88 41  
Possibilité de consulter sur le portail internet des archives les fonds numérisés.  
[archives@quimper.bzh](mailto:archives@quimper.bzh)  
[www.archives.quimper.bzh](http://www.archives.quimper.bzh)

#### HORAIRES D'OUVERTURE AU PUBLIC

MARDI, JEUDI ET VENDREDI DE 8H30 À 12H  
ET DE 13H30 À 17H30

### ARCHIVES DÉPARTEMENTALES

5 ALLÉE HENRI BOURDE DE LA ROGERIE  
29000 QUIMPER  
TÉL. 02 98 95 91 91  
FAX 02 98 95 31 69  
[archives.departementales@finistere.fr](mailto:archives.departementales@finistere.fr)  
[www.archives-finistere.fr](http://www.archives-finistere.fr)

#### HORAIRES D'OUVERTURE

DU LUNDI AU JEUDI DE 8H30 À 17H  
LES LEVÉES DE DOCUMENTS SE FONT  
TOUS LES 30 MINUTES JUSQU'À 16H  
FERMETURE ANNUELLE PENDANT LES VACANCES DE NOËL

## ARCHIVES ET BIBLIOTHÈQUE DE L'ÉVÊCHÉ

3 RUE DE ROSMADEC  
CS 42009 - 29018 QUIMPER CEDEX  
TÉL. 02 98 55 34 47  
[bibliotheque@quimper.ccf.fr](mailto:bibliotheque@quimper.ccf.fr)  
[eveche@catholique-quimper.ccf.fr](mailto:eveche@catholique-quimper.ccf.fr)

## LE CENTRE D'INFORMATION CORNOUAILLAIS POUR UN DÉVELOPPEMENT SOLIDAIRE (CICODES)

► Le Cicodes accompagne les jeunes dans l'élaboration de leurs projets de solidarité internationale à travers:

- des rencontres sur rendez-vous au centre de ressources,
- des formations collectives pour construire son projet et se préparer à la rencontre interculturelle,
- la mise en lien avec des associations de solidarité ou de volontariat.

► Une valise « Prêt au départ? », composée d'un guide sur les étapes de la construction du projet, les contacts locaux et les financements, est également en libre consultation au centre de ressources.

4 BOULEVARD DE CREAC'H GWEN (CENTRE DELTA)  
29000 QUIMPER  
TÉL. 02 98 95 87 40  
[cicodes@ritimo.org](mailto:cicodes@ritimo.org)  
[www.cicodes.org](http://www.cicodes.org)

## GWENNILI

Gwennili est une association dont le but est de faire vivre et comprendre l'Europe par la rencontre et l'échange avec des jeunes d'autres cultures. L'association organise des chantiers internationaux, du volontariat européen et des formations à la pédagogie interculturelle pour les 16-30 ans.

43 RUE ARISTIDE BRIAND - 29000 QUIMPER  
TÉL. 02 98 53 06 86  
[gwennili@wanadoo.fr](mailto:gwennili@wanadoo.fr)  
[www.gwennili.net](http://www.gwennili.net)

## PRESSE

### QUEST FRANCE

24 BOULEVARD DUPEIX  
29000 QUIMPER  
TÉL. 02 98 90 93 93  
[redaction.quimper@ouest-france.fr](mailto:redaction.quimper@ouest-france.fr)  
[www.quimper.maville.com](http://www.quimper.maville.com)  
[www.ouest-france.fr](http://www.ouest-france.fr)  
Quotidien, rédaction de Quimper

### LE TÉLÉGRAMME

#### Sept jours à Quimper

31 BOULEVARD AMIRAL DE KERGUÉLEN  
29000 QUIMPER  
TÉL. 02 98 64 59 59  
[quimper@letelegramme.fr](mailto:quimper@letelegramme.fr)  
[www.letelegramme.com](http://www.letelegramme.com)  
Quotidien, rédaction de Quimper

### PROGRÈS DE CORNOUILLE ET COURRIER DU LÉON ET DU TRÉGUIER

#### Côté Quimper

55 ROUTE DE BREST  
29000 QUIMPER  
TÉL. 02 98 95 16 01  
[cote.quimper@publihebdos.fr](mailto:cote.quimper@publihebdos.fr)  
[www.cotequimper.fr](http://www.cotequimper.fr)  
Hebdomadaire départemental

## LES SALONS

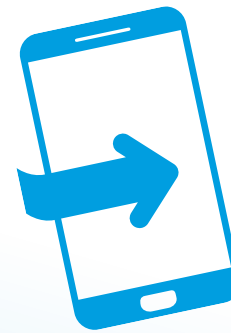
### STUDYRAMA

**26 novembre 2016, de 10h à 18h**  
PARC DE PENVILLERS  
QUIMPER

### AZIMUT

#### SALON DE L'ORIENTATION

**Du 19 au 21 janvier 2017**  
PARC DE PENFELD  
BREST



**Nouveau !**  
**Quimper sur smartphone.**  
**Heures de services des restaurants,**  
**stationnement centre-ville,**  
**agenda des manifestations...**  
**sur [www.quimper.mobi](http://www.quimper.mobi)**

## TÉLÉVISION

**FRANCE 3 IROISE**  
 RUE FRÉDÉRIC LE GUYADER  
 29200 BREST  
 TÉL. 02 98 43 51 60  
[quimper@france3.fr](mailto:quimper@france3.fr)

**FRANCE 3 QUIMPER**  
 24 RUE DU FROUT  
 29000 QUIMPER  
 TÉL. 02 99 01 74 29  
[iroise@france3.fr](mailto:iroise@france3.fr)  
[www.ouest.france3.fr](http://www.ouest.france3.fr)

**TÉBÉO**  
 19 RUE JEAN MACÉ  
 29200 BREST  
 TÉL. 02 98 33 94 30  
 Tébéo est diffusée sur la TNT  
 à partir de l'émetteur  
 du Roc'h Trédudon  
 et sur [www.tebeotv.fr](http://www.tebeotv.fr)

## RADIO

**FRANCE BLEU BREIZH IZEL**  
 12 ESPLANADE FRANÇOIS MITTERRAND  
 29000 QUIMPER  
 TÉL. ANTENNE / 02 98 53 65 65  
[www.francebleu.fr/breizhizel](http://www.francebleu.fr/breizhizel)

**RADIO KERNE**  
 57 RUE LAENNEC  
 29120 PLONEIS  
 TÉL. STUDIO / 02 98 91 05 00  
[radio@radiokerne.bzh](mailto:radio@radiokerne.bzh)  
[www.radiokerne.com](http://www.radiokerne.com)

**LES FRÉQUENCES**  
 Chérie FM Quimper 102.6  
 Europe 1 104.7  
 France Bleu Breizh Izel 98.6  
 France Culture 96.3  
 France Info 105.5  
 France Inter 103.6  
 France Musique 91.3  
 Fun Radio 107.1  
 Hit West 95.8  
 MFM 94.7  
 Nostalgie 106.3  
 NRJ 99.9  
 Radio Classique 101.6  
 Radio Kerne 90.2  
 Radiocean 97.2  
 RCF Rivages 92.6  
 RFM 89.8  
 RMC 88.5  
 RTL 104.3  
 RTL 2 102.0  
 Skyrock 93.4  
 Virgin Radio Quimper 101.0

## ASSOCIATIONS ÉTUDIANTES

► Vous trouverez des informations auprès de votre établissement. Elles sont répertoriées notamment sur [www.espace29.asso.fr](http://www.espace29.asso.fr)

### OFFICE DE TOURISME DE QUIMPER CORNOUAILLE

L'Office de Tourisme de Quimper vous propose toute l'année :

- un programme mensuel des temps forts des festivals et concerts, ainsi qu'une documentation générale sur la Cornouaille, le Finistère, la Bretagne...
- des topoguides-randonnées, ouvrages sur Quimper et la région, affiches...
- des visites guidées thématiques et générales sur Quimper ainsi que de nombreuses excursions,
- une billetterie pour des excursions en mer et en rivière : croisière sur l'Odet, excursions vers les îles Glénan, l'île de Sein, Ouessant ou Molène...

► découverte du Finistère et de la Cornouaille à partir de lignes régulières d'autocars,

► une billetterie pour des spectacles divers. Vente du « Pass' Quimper » qui permet de visiter la ville et ses musées à tarif réduit (lire en page 38).

Horaires d'ouverture :

en semaine  
 octobre à mars  
 9h30 à 12h30 et 13h30 à 18h  
 avril à mai  
 9h30 à 12h30 et 13h30 à 18h30  
 juin et septembre  
 9h à 12h30 et 13h30 à 18h30  
 juillet & août  
 9h à 19h sans interruption  
 dimanches et fêtes  
 le 19 et 26 juin  
 14h à 16h45  
 du 3 juillet au 21 août  
 10h à 13h et 15h à 17h45  
 le 28 août, les 4 & 18 septembre  
 10h à 12h45

PLACE DE LA RÉSISTANCE  
 7 RUE DE LA DÉESSE  
 29000 QUIMPER  
 TÉL. 02 98 53 04 05  
[contact@quimper-tourisme.com](mailto:contact@quimper-tourisme.com)  
[www.quimper-tourisme.com](http://www.quimper-tourisme.com)  
 EN 2017, RETROUVEZ L'OFFICE 8 RUE ÉLIE FRÉRON.





# S'ENGAGER

**Vous avez envie de vous investir, mais ne savez pas vers quelle association vous tourner ?**

**Des plus classiques (association de filière) aux plus originales, elles ne manquent pas d'idées pour vivre et vous donner envie de vous engager dans leurs projets. S'engager, c'est contribuer à construire la société dans laquelle nous souhaitons vivre, dans un esprit d'ouverture, de solidarité, de responsabilité. C'est participer par son action éducative, culturelle, citoyenne, sportive et laïque à la vie de l'université comme à la vie de la cité. C'est aussi acquérir des compétences à valoriser en tant qu'expériences professionnelles.**

**L'AIAIA / ASSOCIATION  
DES INGÉNIEURS APPRENTIS  
DE L'INDUSTRIE ALIMENTAIRE**

2 RUE DE L'UNIVERSITÉ  
29000 QUIMPER  
TÉL. 06 89 23 04 10  
[www.univ-brest.fr/fip/vie\\_etudiante](http://www.univ-brest.fr/fip/vie_etudiante)  
<https://fr-fr.facebook.com/aiaia.fip>  
BUS LIGNE 5

► **MISSIONS**

- Le développement et la promotion de la formation d'ingénieurs, en partenariat FIP-UBO/IFRIA (école ESIAB) .
- La relation intra et inter promotions.
- La promotion du bureau des anciens élèves.

**ASSO GEA / ASSOCIATION  
DES ÉTUDIANTS ET ANCIENS  
DU DÉPARTEMENT GESTION  
DES ENTREPRISES  
ET ADMINISTRATION  
DE L'IUT DE QUIMPER**

SALLE 313, 3<sup>e</sup> ÉTAGE DU BÂTIMENT C  
2 RUE DE L'UNIVERSITÉ  
29000 QUIMPER  
TÉL. 06 26 17 52 12  
[asso.geaarpage1213@hotmail.fr](mailto:asso.geaarpage1213@hotmail.fr)  
[assogea.a.quimper@facebook.com](mailto:assogea.a.quimper@facebook.com)  
BUS LIGNE 5

► **MISSIONS**

- Rendre agréable le quotidien des étudiants par des événements et une communication adaptée.
- Échanger entre étudiants.

## CULTURE CONNEXIONS

18 AVENUE DE LA PLAGE DES GUEUX  
29000 QUIMPER  
cultureconnexions@gmail.com  
fr-fr.facebook.com/cultureco  
cultureconnexions@gmail.com  
http://www.culture-connexions.com  
BUS LIGNE 5

► Culture Connexions, réseau des étudiants et des professionnels de la culture issus de l'TUP métiers du patrimoine de l'Université de Bretagne Occidentale, pôle Pierre-Jakez Hélias à Quimper.

### ► MISSIONS

– Promouvoir l'image de l'Institut.  
– Contribuer à l'adaptation de la formation au regard des besoins professionnels.  
– Garder un contact étroit avec l'Institut (directeur, professeurs, enseignants universitaires et professionnels).  
– Organiser une Journée Réseau et Intégration chaque année au mois de septembre, afin de réunir les professionnels de la culture issus de la formation et les étudiants de la formation.

– Organiser toutes les manifestations qui peuvent aider au développement de l'association et à l'animation du pôle universitaire Pierre-Jakez Hélias.

– Éditer et diffuser des livres, revues, catalogues, brochures, dépliants, affiches, cartes, films, photographies relatifs aux activités de l'association.

– Entretenir des relations d'amitié qui se sont fondées à l'Institut et établir des liens de solidarité entre les diverses promotions.  
– Soutenir et conseiller les étudiants membres dans le cadre des projets tutorés et des stages.

– Accompagner les membres pendant leur période de recherche d'emploi.  
– Assurer une liaison cordiale avec les autres associations des divers IUP, les pouvoirs publics, les universités et les organisations

syndicales et professionnelles afin de faciliter l'intégration dans la vie active des étudiants membres.

## ASSOCIATION ACID

### ASSOCIATION ACIDV – ÉTUDIANTS DE LA FILIÈRE DROIT DU PÔLE PIERRE-JAKEZ HÉLIAS

18, AVENUE DE LA PLAGE DES GUEUX  
29000 QUIMPER  
acid.quimper@gmail.com  
Facebook acid quimper

### ► MISSIONS

– Favoriser la cohésion entre les étudiants de la licence droit, toutes promotions confondues, mais aussi avec les étudiants des autres filières présents sur le pôle Pierre-Jakez Hélias,  
– Organisation de petit-déjeuners ou goûters dits « de prévention » au profit d'associations caritatives dans le but d'y sensibiliser les étudiants,  
– Organisation de soirées à thème et d'un séjour au ski,  
– Organisation de conférences avec des professionnels des métiers du droit,  
– Collaboration à l'organisation du concours d'éloquence orchestré par l'association Ad'Hoc.

### AD'HOC

18 AVENUE DE LA PLAGE DES GUEUX  
29000 QUIMPER  
adhoc.ubo@gmail.com  
BUS LIGNE 1

### ► MISSION

– Association chargée de l'organisation du concours d'éloquence pour le pôle quimpérois de l'UBO.

## ASSOCIATION ART'HIST'TIC

### ART'HIST'TIC ASSOCIATION DES ÉTUDIANTS EN HISTOIRE DE L'ART DU PÔLE PIERRE-JAKEZ HÉLIAS DE QUIMPER

18 AVENUE DE LA PLACE DE GUEUX  
29000 QUIMPER  
art.hist.tic@outlook.fr  
www.facebook.com/art.hist.tic

### ► MISSIONS

– Créer des liens entre les étudiants en Histoire de l'art et Archéologie du pôle universitaire de Quimper et les autres filières  
– Organiser des sorties culturelles afin de compléter le cursus universitaire

## ASSOCIATION LES PIKADENN

### LES PIKADENN – ASSOCIATION DES ÉTUDIANTS DE L'IFPS (INSTITUT DE FORMATION DES PROFESSIONS DE LA SANTÉ)

1, RUE ETIENNE GOURMELEN  
29000 QUIMPER  
Facebook les pikadenn  
Les.pikadenn@hotmail.com

### ► MISSIONS

– Fédérer les étudiants de l'IFPS autour de projets communs,  
– Soutenir par les fonds réunis lors d'actions des associations à vocation caritative et solidaire.

## ASSOCIATION LA CAVALCADE

### ASSOCIATION LA CAVALCADE – ASSOCIATION DES ÉTUDIANTS DE LA BI-LICENCE DROIT – HISTOIRE DE L'ART DU PÔLE PIERRE-JAKEZ HÉLIAS

18, AVENUE DE LA PLAGE DES GUEUX  
29000 QUIMPER  
PAGE FACEBOOK LA CAVALCADE

### ► MISSIONS

– Promouvoir un théâtre de qualité par et pour les étudiants,  
– Monter, organiser et jouer sur scène des pièces de théâtre.

## ASSOCIATION SEN'ART

### ASSOCIATION SEN'ART – ASSOCIATION DES ÉTUDIANTS DE LA BI-LICENCE DROIT – HISTOIRE DE L'ART DU PÔLE JAKEZ HÉLIAS

18, AVENUE DE LA PLAGE DES GUEUX  
29000 QUIMPER  
Asso.senart@gmail.com  
Page Facebook sen'art  
Compte instagram : senarturbo  
Hhttps://www.instagram.com/senarturbo

### ► MISSIONS

– Faire la liaison entre les différentes promotions de la licence bidisciplinaire droit-histoire de l'art du pôle Pierre-Jakez Hélias de Quimper,  
– Organiser à cet effet des activités culturelles, festives et sportives ouvertes à tous, afin de favoriser les contacts entre la faculté et ses étudiants, mais également avec l'ensemble des milieux professionnels du droit et de l'art au sens large.

## ART MANIAC

18 AVENUE DE LA PLAGE DES GUEUX  
29000 QUIMPER  
artmaniac.ubo@gmail.com  
BUS LIGNE 1

### ► MISSIONS

– Fédérer les différentes promotions culturelles de l'UBO.  
– Créer du lien et dynamiser la vie étudiante par la mise en place d'événements et sorties culturelles.

## ASSOCIATION ARPÈGE

2 RUE DE L'UNIVERSITÉ  
29000 QUIMPER  
facebook.com/assogea.a.quimper  
BUS LIGNE 5

### ► MISSIONS

– Organiser des événements liés à la vie étudiantes (sorties, séjours...) à moindre coût pour les étudiants.

## CLASS GLAS

2 RUE DE L'UNIVERSITÉ  
29000 QUIMPER  
classe.glas@laposte.net  
facebook.com/classe.glas  
BUS LIGNE 5

### ► MISSIONS

- Organiser des rencontres entre les professionnels et les étudiants.
- Organiser des conférences et débats liés aux disciplines enseignées.

## ÉTABLISSEMENT FRANÇAIS DU SANG

MAISON DU DON DE QUIMPER  
CENTRE HOSPITALIER DE CORNOUAILLE  
29000 QUIMPER  
TÉL. 02 98 65 66 25  
bretagne@efs.sante.fr  
Entrée : rue É. Zola  
Dons de sang et de plasma sur rdv du lundi au samedi  
BUS LIGNES 1 ET 5 ARRÊT E. ZOLA

- Le don de sang permet de soigner 34 000 patients en Bretagne. Chaque année 800 dons par jour sont nécessaires dans la région. Alors n'hésitez plus, la Maison du don de Quimper vous attend du lundi au samedi sur rendez-vous !

## ESPACE ASSOCIATIF

53 IMPASSE DE L'ODET  
29000 QUIMPER  
TÉL. 02 98 52 33 00  
www.espace29.asso.fr

### ► MISSIONS

L'espace associatif fonde son action sur le territoire autour de valeurs fortes :

- S'adresser aux associations Loi 1901 de tous les secteurs d'activité, dans leur diversité et leur pluralisme.
- Décliner des valeurs universelles, des droits humains fondamentaux et des valeurs républicaines comme la laïcité, le respect de l'autre et agir dans un but désintéressé.
- Favoriser le civisme associatif et l'autonomie du secteur associatif dans ses rapports avec les partenaires publics et privés.
- Encourager les complémentarités inter associatives.

– Développer un fonctionnement paritaire des associations en permettant entre autre l'accès de tous à l'information et à la décision.

► L'association dispose d'une équipe de professionnels, anime un centre de ressources, propose une offre de formation et anime de nombreux projets.

Les associations locales (solidaires, sociales, culturelles, sportives, de loisirs...) auprès desquelles vous pouvez vous engager sont recensées par l'espace associatif. N'hésitez pas à les contacter pour de plus amples informations.

## FÉDÉ B / FÉDÉRATION DES ASSOCIATIONS ÉTUDIANTES DE BRETAGNE OCCIDENTALE

UFR SCIENCES ET TECHNIQUES  
6 AVENUE VICTOR LE GORGEU  
CS 93837 29238 BREST CEDEX 3  
TÉL. 02 98 01 29 36  
contact@fedeb.net  
fedeb.net

### ► MISSIONS

- Contribuer à l'animation des campus en coordonnant certaines activités associatives.
- Rendre par des actions précises des services aux étudiants.
- Représenter les étudiants et les associations auprès des différents conseils de la Ville, auprès des collectivités territoriales et établissements publics.
- Informer les étudiants et les associations des décisions prises les concernant tant au niveau local que national.

## LE GUIDE DES LOISIRS

Pour ceux et celles qui souhaitent découvrir les nombreuses associations présentes sur le territoire de Quimper et envisager la possibilité de s'y investir, vous pouvez consulter le guide des loisirs de la ville de Quimper, accessible sur le site Internet de la collectivité.

<http://www.quimper.bzh/577>

## LE QUIMPER-CITOYEN : C'EST VOUS !

Votre avenir passe aussi par la participation à la vie démocratique. L'année 2017 sera marquée par les élections présidentielles et législatives. Au-delà du vote, vous pouvez vous engager dans un parcours citoyen proposé par la Ville aux jeunes de plus de 18 ans au terme duquel vous pourrez être associés à l'organisation matérielle des scrutins.

► Plus d'information auprès du service Population aux 02 98 98 89 89 ou par mail : [accueil.elections@quimper.bzh](mailto:accueil.elections@quimper.bzh)

### À RETENIR :

- ÉLECTIONS PRÉSIDENTIELLES :  
23 avril et 7 mai 2017
- ÉLECTIONS LÉGISLATIVES :  
11 et 18 juin 2017





# SE DIVERTIR

**Après les cours, place à la détente et aux loisirs.**

**Profitez de votre présence à Quimper pour découvrir la ville et l'agglomération, leur patrimoine, leurs structures culturelles, leurs équipements sportifs... souvent à tarif réduit.**

**L'offre proposée touche à des domaines très variés : théâtre, musique, danse, cirque, arts plastiques, cinéma, patrimoine, culture bretonne... Le cœur culturel de la ville ?**

**Vous trouverez dans cette rubrique de bonnes idées pour profiter au mieux de votre temps libre.**

## **L'AGENDA :**

### **L'ACTUALITÉ CULTURELLE ET SPORTIVE**

► Retrouvez en ligne sur le site Internet de Quimper, [www.quimper.bzh](http://www.quimper.bzh) et de l'Agglomération, [www.quimper-communauté.bzh](http://www.quimper-communauté.bzh) le calendrier de l'ensemble des manifestations : spectacles, concerts, expositions, conférences, visites, loisirs, animations, sport...

► L'Agenda est également édité sur papier tous les deux mois sous une forme synthétique pages 16 et 17 de la nouvelle formule du journal d'information de Quimper Communauté.

[www.quimper-communauté.bzh](http://www.quimper-communauté.bzh)

[www.quimper.bzh](http://www.quimper.bzh)

## LES GRANDS RENDEZ-VOUS DE L'ANNÉE À QUIMPER

### SEPTEMBRE

- Forum des clubs
- Journées européennes du patrimoine

### OCTOBRE / NOVEMBRE

► **Cultures Hip Hop Festival**  
Le festival anime la Cornouaille, ouvert à tous, il permet d'appréhender la culture hip hop sous tous ses angles : du Slam au Rap, du Graff aux Street-Arts, des spectacles de compagnies professionnelles aux débats. Moment fort : la compétition mixte internationale de Breakdance et de danse debout. Plus d'infos : [www.hiphopnewschool.com](http://www.hiphopnewschool.com)

► **Voyages Insolites**  
Du 8 au 9 octobre 2016 - gratuit  
Organisé par la Maison Pour Tous d'Ergué-Armel.  
La MPT propose des animations et spectacles d'art de rue autour de la thématique du vélo. Le samedi dans le quartier du Bourdonnel et le dimanche au vélodrome de Quimper.

### DÉCEMBRE

- **Festival Théâtre à tout âge**  
Du 9 au 18 décembre. Le meilleur du spectacle vivant pour le jeune public. Au programme : théâtre, marionnettes, danse, rencontres avec les artistes et arts de rue.
- **Animations et festivités de fin d'année à découvrir sur le site [www.quimper.bzh](http://www.quimper.bzh)**

### JANVIER / FÉVRIER

► **Circonova**  
Festival de cirque organisé par le Théâtre de Cornouaille du 13 janvier au 10 février 2017. Une dizaine de spectacles à découvrir en

salle, sous chapiteau et en plein air (venant de France mais aussi du Vietnam, du Maroc ou de République tchèque) mais aussi des stages d'initiation « cirque ». Tarifs privilégiés pour les étudiants.

► **L'Open BNP Paribas Banque de Bretagne de Quimper**  
Soutenu par 130 partenaires finistériens, ce tournoi s'est hissé parmi les 11 internationaux de tennis les plus importants organisés en France.

### AVRIL

► **Printemps de Creac'h Gwen**  
La Ville accueille, au parc des sports et de loisirs de Creac'h Gwen, tous les sportifs. L'occasion de tester en pleine nature un maximum de pratiques sportives ou de loisirs proposées par les clubs quimpérois.

► **Festival À Vous De Jouer**  
Du 29 au 30 avril 2017 - gratuit  
Transformée en ludothèque géante, la MPT d'Ergué Armel vous invite à découvrir toutes sortes de jeux : vidéos, sociétés, collectifs, constructions...

### MAI

- **Ergu'effervescence #2**  
Grande fête de quartier organisée par la MPT d'Ergué-Armel au Braden. Un voyage haut en couleurs : spectacles, animations, etc.
- **Nuit des musées** (musée des beaux-arts, musée départemental breton).

► **Sonik**  
(découverte de la musique contemporaine)  
Sixième édition de ce festival de musique initié par le Théâtre de Cornouaille et son Centre de Création musicale du 15 au 23 mai 2017.

► **Rencontre chorégraphique régionale en danse hip-hop**

### JUIN

- **Tout Quimper à vélo**
- **Rendez-vous aux jardins**
- **Festival « La rue est vers l'art »**  
Pendant 4 jours, le quartier de Penhars se transforme en festival : animations, Hip-hop, artistes de rue, danse, concerts, déambulations, spectacles... à proximité d'un grand village associatif qui propose une restauration de tous les horizons. (MPT de Penhars)

► **Fête de la musique**  
De grandes scènes sonorisées aux groupes acoustiques, la programmation concoctée par la Ville et les associations partenaires mélange les univers : jazz, rock, musique du monde, musique classique, musique bretonne, électro...

► **Soirées de l'environnement**

► **Descente de l'Odét**

► **Jeudis de l'évêché**  
Chaque jeudi, un bagad et un cercle font vibrer l'âme bretonne dans les jardins de l'Évêché : bagadoù et cercles se retrouvent pour un grand fest-noz.

► **La fête de la Saint Jean**  
Plusieurs spectacles proposés, fanfares, chansons, danses, groupes de musique. Gratuit

### JUILLET

► **Fête nationale, feu d'artifice et bal**

► **Festival Le Cornouaille**  
Le Cornouaille est un festival éclectique qui met en lumière toute la diversité de la culture bretonne d'aujourd'hui. Chaque jour, le cœur historique de Quimper bat au rythme du Cornouaille : concerts de musiques traditionnelles, musiques du monde, folk, rock, animations jeune public, festoù-noz, défilés de bagadoù, concours de sonneurs, spectacle de danse, stages, ateliers, université d'été, expositions...

► **Jeudis de l'évêché**

► **Le Triathlon de Quimper**

### AOÛT

► **Semaines musicales**  
Médiévales, baroques, classiques ou contemporaines, les œuvres les plus belles, célèbres ou méconnues, se succèdent tout au long des Semaines Musicales programmées au mois d'août. Les lieux de concerts soigneusement choisis pour leurs qualités acoustiques, leur spiritualité ou leur charme, permettent la mise en valeur d'un patrimoine architectural et artistique particulièrement riche.

► **Passers d'images** (cinéma en plein air)

► **Jeudis de l'Évêché**

► **Block Party** place d'Écosse Kermoisan Penhars. Finale régionale de breakdance en individuel.

Sur le site [www.quimper.bzh](http://www.quimper.bzh) vous trouverez le calendrier annuel des manifestations culturelles, sportives et jeunesse. Pensez à regarder également les événements sur les autres communes de l'agglomération...  
[www.ergue-gaberic.fr](http://www.ergue-gaberic.fr) / [www.guengat.fr](http://www.guengat.fr)  
[www.villedelocronan.fr](http://www.villedelocronan.fr)  
[www.mairie-plogonnet.fr](http://www.mairie-plogonnet.fr)  
[www.plomelin.com](http://www.plomelin.com) / [www.ploneis.com](http://www.ploneis.com)  
[www.pluguffan.fr](http://www.pluguffan.fr) et au-delà.

## LES GUIDES ET BROCHURES

La ville de Quimper met à votre disposition un plan de ville et de nombreux guides et brochures, à l'accueil de l'Hôtel de ville et d'agglomération et des mairies annexes et pour certains sur le site [www.quimper.bzh](http://www.quimper.bzh)

- ▶ Guide des balades
- ▶ Dépliant des marchés de Quimper
- ▶ Guide des sports, « Quimper, ville sportive »
- ▶ Programmes des MPT / MJC
- ▶ Dépliant présentant chaque commune de l'agglomération
- ▶ Brochure du parc de sport et loisirs de Creac'h Gwen
- ▶ Les rendez-vous de la Maison du patrimoine : « Laissez-vous conter... »
- ▶ Carnet des événements et rendez-vous des médiathèques
- ▶ Programme du musée des beaux-arts
- ▶ Programme du théâtre de Cornouaille
- ▶ Flyers des événements ponctuels
- ▶ Plan du réseau de transport en commun
- ▶ Programme mensuel du Quai Duplex cinéma d'art et d'essai de Quimper

## LE PASS'QUIMPER

C'est une manière originale de découvrir la ville. Il suffit de sélectionner quatre visites au choix dans une liste comprenant: une visite-découverte de la ville, le musée des beaux-arts, le musée départemental breton, les faïenceries Henriot-Quimper, le musée de la faïence, l'école de broderie d'art de Pascal Jaouen : quatre visites pour 12 €.

## QUELQUES ADRESSES

**Il n'est pas possible de tout citer ici... Mais l'offre est large, assurément ! Sachez que plus de 70 associations culturelles s'investissent chaque année sur la ville de Quimper et les communes voisines, dans des domaines très divers.**

### THÉÂTRE DE CORNOUAILLE SCÈNE NATIONALE

Concerts, spectacles de théâtre, de danse... et un festival de cirque, découvrez une programmation audacieuse. 2016 / 2017 réunit une soixantaine de spectacles, des conférences, des ateliers... et les moins de 26 ans bénéficient de tarifs avantageux. Raison de plus pour sortir de chez soi.

▶ Circonova / festival de cirque organisé par le Théâtre de Cornouaille 13 janvier au 10 février 2017. Une dizaine de spectacles de cirque (venant de France mais aussi du Vietnam, du Maroc ou de République tchèque) à découvrir. Également plusieurs propositions gratuites en salle ou en extérieur.

▶ Sonik (Musiques d'aujourd'hui) Sixième édition de Sonik 15 au 23 mai 2017, ce temps fort initié par le Théâtre de Cornouaille fait la part belle à l'éclectisme musical.

▶ Tarif étudiant -26 ans : Pass donnant droit à des tarifs très réduits. Partenariats avec le service culturel de l'UBO, l'école des beaux-arts... donnant accès à des tarifs privilégiés. Renseignez-vous.

▶ Le Théâtre de Cornouaille est présent sur le net et sur les réseaux.

1 ESPLANADE FRANÇOIS MITTERRAND  
29 000 QUIMPER  
TÉL. 02 98 55 98 55  
[contact@theatre-cornouaille.fr](mailto:contact@theatre-cornouaille.fr)  
[www.theatre-cornouaille.fr](http://www.theatre-cornouaille.fr)  
BUS LIGNES 7, 10, 11

## L'ATHÉNA, CENTRE CULTUREL D'ERGUÉ-GABÉRIC

Un véritable espace de diffusion du spectacle vivant ! Cet équipement multifonctions reçoit des événements associatifs et professionnels. Rare dans le bassin quimpérois, la salle de spectacle de L'Athéna permet une proximité et une intimité avec les artistes. Un contact unique que professionnels, amateurs et spectateurs apprécient.

► Des artistes reconnus ou en devenir exposent leurs œuvres dans le hall de L'Athéna : peintures, sculptures, photographies...

► Retrouvez tous les événements en ligne [www.lathena.fr](http://www.lathena.fr)

► Les étudiants peuvent bénéficier d'un tarif réduit sur les spectacles programmés à L'Athéna.

CROAS SPERN  
29 500 ERGUÉ-GABÉRIC  
TÉL. 02 98 66 77 27  
TÉL. 06 26 25 55 18  
[centreculturel@lathena.fr](mailto:centreculturel@lathena.fr)

### HORAIRES

LUNDI AU VENDREDI DE 9H À 12H  
ET DE 13H30 À 18H  
MERCREDI DE 9H À 12H ET DE 13H30 À 18H30  
SAMEDI DE 14H À 18H  
BUS LIGNES 7, 8

## GROS PLAN

Association de promotion et diffusion du cinéma, Gros Plan propose de découvrir toute la diversité du cinéma au Quai Duplex à travers une programmation de films art et essai, de films jeune public et de classiques du cinéma en version originale. Tout au long de l'année, l'association organise également de nombreuses soirées et événements cinématographiques : avant-premières, rencontres avec des réalisateurs, des acteurs, des critiques, Festival Télérama, Festival Play it Again, Le Jour le plus court, Cycle films du patrimoine, Cycle cinéma hispanophone, Mois du Film documentaire, Fête du cinéma...

► Programme et horaires des séances : [www.gros-plan.fr](http://www.gros-plan.fr)

► Tarif étudiants et moins de 18 ans : 5€

### ASSOCIATION GROS PLAN

38 RUE DES RÉGUAIRES – 29000 QUIMPER  
TÉL. 02 98 53 74 74  
[contact@gros-plan.fr](mailto:contact@gros-plan.fr)  
[www.lequartier.net](http://www.lequartier.net)

### CINÉMA QUAI DUPLÉIX

38 BD DUPLÉIX – 29000 QUIMPER  
TÉL. 02 98 53 40 05

OUVERT TOUS LES JOURS

## LE THÉÂTRE MAX JACOB

Le théâtre accueille des manifestations diverses : concerts, tremplin de danse, pratiques amateurs...

2 BOULEVARD DUPLÉIX  
29000 QUIMPER  
PLUS D'INFOS AUPRÈS DU SERVICE CULTUREL  
TÉL. 02 98 98 89 00  
[www.quimper.bzh](http://www.quimper.bzh)  
BUS LIGNES 1, 2, 7, 8, 9, 11 ARRÊT DUPLÉIX

## MÉDIATHÈQUE DES URSULINES

Y sont régulièrement organisés : des expositions, conférences, concerts... Voir le chapitre « S'informer » (page 35).

ESPLANADE JULIEN GRACQ  
29000 QUIMPER  
TÉL. 02 98 98 86 60  
BUS LIGNES 7, 10, 11

## MÉDIATHÈQUE DE PENHARS

53 RUE PAUL BORROSSI  
29000 QUIMPER  
TÉL. 02 98 98 40 80

## MÉDIATHÈQUE D'ERGUÉ-ARMELE

18 RUE ROGER SALENGRO  
29000 QUIMPER  
TÉL. 02 98 98 40 81

## MUSÉE DES BEAUX-ARTS DE QUIMPER

C'est l'un des plus riches en région, grâce à une collection de peintures anciennes du XV<sup>e</sup> au XX<sup>e</sup> siècle (Écoles du Nord, italienne, française, de Pont-Aven, peinture d'inspiration bretonne, la peinture en Bretagne depuis 1930, une salle dédiée à Max Jacob).

► Tarifs étudiants et moins de 26 ans : 3 €, gratuit pour l'UBO et les étudiants en art.

40 PLACE SAINT-COSENTIN  
29000 QUIMPER  
TÉL. 02 98 95 45 20  
[musee@quimper.bzh](mailto:musee@quimper.bzh)  
[www.mbaq.fr](http://www.mbaq.fr)  
BUS LIGNES 5, 7, 10

Suivez l'actualité du musée sur :

- sa page Facebook : [www.facebook.com/mbaqaofficiel](http://www.facebook.com/mbaqaofficiel)
- son compte Twitter : @mbaqaofficiel
- son compte instagram : mbaqaofficiel

## PARC DES EXPOSITIONS

Rencontres professionnelles, salons, concerts, spectacles, événements sportifs... Le nouveau Parc des Expositions Quimper Cornouaille est le lieu pour toutes les manifestations d'envergure. Le site de Penvillers est composé de deux espaces plurifonctionnels : le Pavillon et l'Artimon, reliés entre eux par un espace d'accueil, et un grand parvis de 4000 m<sup>2</sup> permettant l'accueil de manifestations extérieures sous chapiteau.

32 BIS RUE STANG BIHAN  
29000 QUIMPER  
TÉL. 02 98 52 00 16  
[contact@quimper-evenements.fr](mailto:contact@quimper-evenements.fr)

## MUSÉE DÉPARTEMENTAL BRETON

Le musée, installé dans l'ancien Palais des Évêques de Cornouaille, présente une synthèse de l'archéologie, des arts populaires et des arts décoratifs bretons. Gratuité pour les moins de 26 ans et tarif réduit (3 €) pour les plus de 26 ans avec carte étudiante.

1 RUE DU ROI GRADLON  
29000 QUIMPER  
TÉL. 02 98 95 21 60  
www.museedepartementalbreton.fr  
musee.breton@finistere.fr  
BUS LIGNES 5, 7, 8, 9, 10, 11, 26, 29

## MAISON DU PATRIMOINE

Le service du patrimoine a pour missions principales l'initiation de tous les publics à l'architecture, au patrimoine, à l'urbanisme, ainsi qu'une sensibilisation au cadre de vie. Il vous propose de découvrir les richesses patrimoniales de Quimper à travers des visites originales, des animations variées et un centre de documentation.

► Devenez fan sur les réseaux facebook, twitter, instagram et youtube

5 RUE AR BARZ KADIQU  
29000 QUIMPER  
TÉL. 02 98 95 52 48  
secretariat.patrimoine@quimper.bzh

## CMAD/ CONSERVATOIRE DE MUSIQUES ET D'ART DRAMATIQUE

Vivez au conservatoire de Quimper le plaisir de jouer dans un orchestre ou de chanter dans un chœur. Vous êtes déjà instrumentiste et voulez jouer avec d'autres musiciens. Vous voulez découvrir le plaisir du chant en groupe. Vous ne souhaitez pas forcément prendre des cours d'instruments ou de formation musicale, mais faire de la musique en ensemble. Vous voulez partager votre passion de la musique, rencontrer d'autres musiciens, découvrir d'autres manières de faire de la musique, d'autres esthétiques.

► Le conservatoire vous propose de participer à de nombreuses et diverses formations musicales : les chœurs, l'Orchestrad, l'orchestre symphonique Music-Mad, l'improvisation libre, le jazz, et bien d'autres encore (orchestres à vents, cuivres, musique de chambre...).

► Le conservatoire propose également une saison artistique gratuite. Il existe aussi la possibilité de participer à de nombreux stages de perfectionnement. Enfin, il n'y a pas de limite d'âge pour s'inscrire, même en tant que débutant.

5 RUE DES DOUVES  
29000 QUIMPER  
TÉL. 02 98 95 46 54  
accueil.cmada@quimper.bzh  
www.cmada.quimper.bzh  
BUS LIGNES 5, 10

## POLARITÉ[S] / LE NOVOMAX

Pôle départemental musiques actuelles. Accompagnement des pratiques des musiques actuelles : répétitions, accompagnement artistique et technique, formation instrumentale et vocale, diffusion, information et accompagnement des porteurs de projets autour de la musique. L'association Polarité[s] est gestionnaire depuis septembre 2015 du Novomax, nouvel équipement dédié aux musiques et continue dans ce cadre ses missions actuelles (accompagnement, répétition, enregistrement, cours de musique, concerts, actions culturelles...).

2 BIS BOULEVARD DUPEIX  
29000 QUIMPER  
TÉL. 02 98 53 14 55  
contact@lenovomax.bzh  
www.lenovomax.bzh  
BUS LIGNES 7, 10, 11

## BALLES À FOND

L'association Balles à fond propose des stages d'initiation et de perfectionnement aux arts du cirque. Ses activités sont ouvertes à tous.

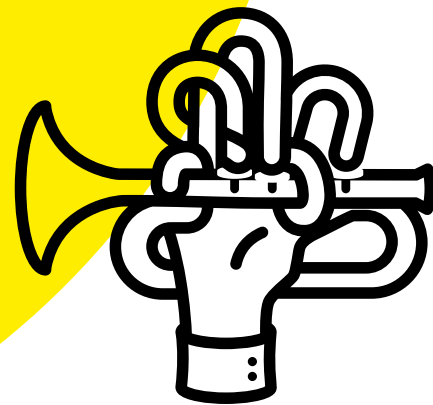
11 RUE DU MAINE  
29000 QUIMPER  
TÉL. 02 98 10 29 83  
ballesafond@wanadoo.fr  
www.ballesafond.net

## APRÈM'JAZZ

Créée en 2001, l'association Aprèm'Jazz a pour but de promouvoir et de diffuser le jazz. Une nouvelle saison de concerts est proposée chaque année. Ils ont lieu essentiellement le dimanche après-midi.

► Concerts intimistes, rencontres de jazz, têtes d'affiche, musiciens régionaux ou pointures internationales, l'association se lance à la conquête de tous les publics.

9 RUE DU CHANOINE MOREAU  
29000 QUIMPER  
TÉL. 06 32 40 09 73  
contact@apremjazz.com  
www.apremjazz.com  
facebook.com/apremjazz.quimper



## HIP HOP NEW SCHOOL

Hip Hop New School fait la promotion du hip hop depuis plus de 12 ans. L'association est un espace de rencontres conviviales qui rassemble des jeunes, des parents et des groupes différents. Elle leur offre des champs d'intervention très divers pour que chacun puisse développer ses aptitudes et talents. L'association organise un festival hip hop en Cornouaille (octobre / novembre) qui rassemble les meilleurs danseurs et rappeurs de la planète autour de spectacles et animations.

### ESPACE ASSOCIATIF

53 IMPASSE DE L'ODET  
29 000 QUIMPER  
TÉL. 09 53 322 193  
lanewschool@gmail.com  
www.hiphopnewschool.bzh

## LES CINÉMAS

**LE QUAI DUPEIX  
CINÉMA ART ET ESSAI  
DE QUIMPER**  
38 BOULEVARD DUPEIX  
29 000 QUIMPER  
TÉL. 02 98 53 74 74  
2 salles art et essai, films en VO

**LES ARCADES**  
38 BD DUPEIX  
29 000 QUIMPER  
TÉL. 08 92 68 70 26  
4 salles

### CINÉVILLE

5 ALLÉE FRANCOIS TRUFFAUT  
29 000 QUIMPER  
TÉL. 02 98 53 23 11  
Un cinéma de dix salles et d'une capacité de près de 2 000 places

## MPT / LES MAISONS POUR TOUS

Quimper compte trois Maisons pour tous et une Maison de quartier. Lieux de rencontres et d'animations, elles proposent une grande variété d'activités dans différents domaines et particulièrement dans les loisirs, la culture pour tout public.

**MPT DE PENHARS**  
39 BOULEVARD DE BRETAGNE  
29 000 QUIMPER  
TÉL. 02 98 55 20 61  
accueil@mptpenhars.com  
www.mptpenhars.com

**MPT D'ERGUÉ-ARMEL**  
16 AVENUE GEORGES POMPIDOU  
29 000 QUIMPER  
TÉL. 02 98 90 78 00  
info@mptea.org  
www.mptea.org  
<https://www.facebook.com/mpt.erguearmel>

**MPT / MJC DE KERFEUNTEUN**  
4 RUE TEILLHARD DE CHARDIN  
29 000 QUIMPER  
TÉL. 02 98 95 46 25  
contact@mjckerfeunteun.org  
www.mjckerfeunteun.org

**MAISON DE QUARTIER DU MOULIN VERT**  
47 CHEMIN DE PRATEYER  
29 000 QUIMPER  
TÉL. 02 98 55 79 79  
moulin.vert@yahoo.fr  
www.moulinvert.info

**CENTRE DES ABEILLES**  
4 RUE SERGENT LE FLAO - TERRE NOIRE  
29 000 QUIMPER  
TÉL. 02 98 55 33 13  
contact@centredesabeilles.fr  
www.centredesabeilles.fr  
<https://www.facebook.com/centre.desabeilles>





## TI AR VRO KEMPER

L'association regroupe plus de 40 associations issues des mondes de la musique, de la danse, de la langue bretonne, des arts et des relations culturelles internationales.

3 ESPLANADE FAMILLE GABAÏ  
(ACCÈS PAR LA RUE JEAN JAURÈS)  
29000 QUIMPER  
TÉL. 02 98 90 70 43  
tiarvro.kemper@orange.fr  
<http://tiarvro-kemper.bzh/>

BUS LIGNES 1, 2

## GUIDE DES LOISIRS EN LIGNE

N'hésitez pas à vous connecter au guide des loisirs en ligne pour découvrir les nombreuses activités sportives ou associatives proposées sur le territoire de Quimper.

<http://www.quimper.bzh/577>

## L'ESPACE ASSOCIATIF QUIMPER CORNOUAILLE

Vous avez des idées innovantes, vous aimez partager votre savoir-faire, vous voulez vous investir dans une association ou juste trouver des renseignements ? L'espace associatif est un lieu qui soutient la dynamique associative, favorise les échanges et mutualise les moyens matériels. Il propose une aide et des financements pour vos projets, rend accessible les financements européens. Vous trouverez une liste d'une cinquantaine d'associations sur son site en tapant le mot-clé « Étudiant ».

53 IMPASSE DE L'ODET  
29000 QUIMPER  
TÉL. 02 98 52 33 00  
[www.espace29.asso.fr](http://www.espace29.asso.fr)

## POUR UNE VRAIE FÊTE!

- Organisons nos déplacements.
- Celui qui conduit c'est celui qui ne boit pas.
- Maîtrisons la consommation d'alcool.
- Oublions les autres drogues.
- Soyons attentifs aux autres.
- Ne laissons jamais seule une personne qui a consommé trop d'alcool.

## MOI, L'ESPACE PUBLIC ET LES AUTRES...

- Aujourd'hui je fais la fête et je respecte les autres.
- Je maîtrise les bruits (voix, musique...).
- Je jette mes déchets dans les conteneurs.
- J'utilise les toilettes.
- Je respecte, les biens, les espaces publics et privés.



## BOIRE UN VERRE, MANGER, DANSER...

► Vous n'avez que l'embaras du choix : une soixantaine de cafés, bars, pubs... est répertoriée sur Quimper, plus de 100 restaurants (traditionnels, cuisine du monde et à thème...), une trentaine de crêperies, une vingtaine de pizzerias et de restauration rapide, plusieurs discothèques... Pensez à présenter votre carte étudiant, certains lieux accordent des réductions. Vous trouverez leurs coordonnées dans les Pages jaunes. Pour les soirées étudiantes : consultez les lieux d'affichage de votre établissement et les associations d'étudiants, certaines ont des sites web ou des blogs régulièrement mis à jour.



## POUR LE SHOPPING

► Quimper est bien pourvue. Il y a bien sûr les magasins du centre-ville et des zones commerciales, mais n'hésitez pas à chercher dans les quartiers des boutiques originales.

## PARCS ET JARDINS

► Quimper a le label « 4 fleurs » : ce n'est pas un hasard. En vous promenant dans la ville, vous apprécierez la qualité de son fleurissement. Arrêtez-vous dans le jardin de La Retraite, du théâtre Max Jacob, du prieuré de Locmaria... (dépliants disponibles à la mairie).

## D'AUTRES IDÉES...

► sur [www.quimper.maville.com](http://www.quimper.maville.com) (rubrique sortir) et sur [www.letelegramme.com](http://www.letelegramme.com) (rubrique loisirs),

► et l'agenda des concerts en Bretagne : [www.tyzicos.com](http://www.tyzicos.com). Pensez également aux guides comme Le Routard, Le Petit Futé, etc.

## ET POUR LE SPORT...

Avec près de 17 000 adhérents, 74 disciplines, 103 associations sportives : Quimper est une ville sportive ! Elle compte plusieurs clubs de haut niveau, les matchs de basket, volley, tennis de table et foot notamment drainent un public nombreux.

### PARC DE SPORT ET LOISIRS DE CREAC'H GWEN UN ESPACE DÉDIÉ À LA DÉTENTE, AUX SPORTS ET AUX LOISIRS

À proximité du centre-ville et au bord de l'Odet, dans un cadre magnifique, le parc de sport et loisirs de Creac'h Gwen constitue un espace naturel convivial propice aux sports de plein air. C'est aussi un lieu de détente, de rencontres, de sorties en famille. Ouvert toute l'année, ce parc permet à tous de profiter de nombreuses possibilités de pratiques sportives en libre accès :

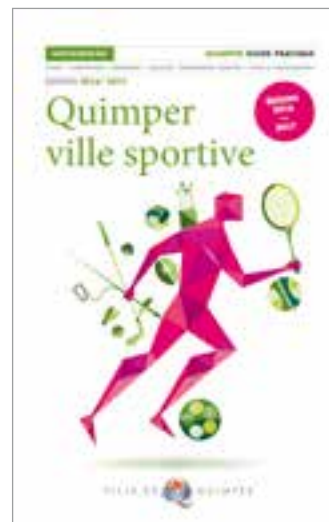
- ▶ Aire de glisse (roller, skateboard)
- ▶ Aires de jeux pour enfants
- ▶ Course d'orientation
- ▶ Jogging
- ▶ Parcours santé
- ▶ Pêche
- ▶ Pétaque
- ▶ Promenade
- ▶ Sports nautiques
- ▶ VTT...



Des équipements sportifs sécurisés (notamment le complexe sportif municipal) sont mis à disposition du public et des clubs sportifs par la ville de Quimper. Le grand choix d'activités proposées en fait un pôle sportif d'exception :

- ▶ Aéromodélisme
- ▶ Badminton
- ▶ Football
- ▶ Petite plaisance
- ▶ Société nationale de sauvetage en mer (SNSM)
- ▶ Sports nautiques (canoë/voile/aviron)
- ▶ Tennis
- ▶ Tir à l'arc...

129 BOULEVARD DE CREAC'H GWEN  
29000 QUIMPER  
TÉL. 02 98 53 23 27  
BUS LIGNE 1



### Pour plus d'informations

Procurez-vous le Guide des sports « Quimper ville sportive » disponible dans les mairies.





## LE CENTRE NAUTIQUE

### CLUB D'AVIRON DE L'ODET

<https://sites.google.com/site/clubavironquimper/home>

### CENTRE NAUTIQUE FOUESNANT-CORNOUAILLE

[www.centre-nautique-fouesnant-cornouaille.com](http://www.centre-nautique-fouesnant-cornouaille.com)

### CLUB DE CANOË-KAYAK QUIMPER CORNOUAILLE

[www.kayak-quimper.org](http://www.kayak-quimper.org)

## AQUARIVE, PISCINE DE LOISIRS

Sur les bords de l'Odét, Aquarive propose un bassin sportif de 25 mètres, un bassin à vagues, un toboggan de 60 mètres, des bains bouillonnants, des saunas et un hammam. Aquarive propose également des cours d'aquagym, d'aquaphobie, de préparation au BNSSA, d'aquabike, d'aquabébé, etc. N'hésitez pas à vous renseigner à l'accueil. Aquarive est ouverte au public 7 jours / 7 tous les après-midi.

**Le port du bonnet de bain est obligatoire.**

### TARIFS 2016 / 2017

(à compter du 1<sup>er</sup> septembre 2016)

PLEIN TARIF 6,10 €

TARIF RÉDUIT 5,40 €

CARTE HORAIRE 10H / 36,90 €

CARTE HORAIRE 20H / 61,40 €

159 BOULEVARD DE CREAC'H GWEN

29000 QUIMPER

TÉL. 02 98 52 00 15

[aquarive@quimper.bzh](mailto:aquarive@quimper.bzh)

BUS LIGNE 1

## PISCINE DE KERLAN VIAN

Un bassin sportif de 25 mètres et un bassin d'apprentissage. Cours de natation, apprentissage et perfectionnement, pour adultes à l'année, du lundi au vendredi.  
**Le port du bonnet de bain est obligatoire.**

### TARIF

LEÇON DE NATATION À L'ANNÉE 199 €  
DE SEPTEMBRE À JUIN POUR 1 COURS / SEMAINE  
47 AVENUE DES OISEAUX  
29000 QUIMPER  
TÉL. 02 98 55 39 30  
BUS LIGNE 1

## LES COMPLEXES SPORTIFS QUIMPÉROIS

### SALLE MICHEL GLOAGUEN

IMPASSE DE L'ODET

### HALLE DES SPORTS DE PENHARS

1 RUE KERLAN VIAN

### HALLE DES SPORTS D'ERGUÉ-ARMEL

AVENUE YVES THÉPOT

### STADE DE PENVILLERS

RUE DE STANG VIHAN

### PARC DE SPORT ET LOISIRS DE CREAC'H GWEN

129 BOULEVARD DE CREAC'H GWEN

Pensez aussi aux salles omnisports des autres communes de l'agglomération.



## COURSE D'ORIENTATION: CINQ PARCOURS À DÉCOUVRIR

► La ville de Quimper met à votre disposition sur le site de la Ville et à Creac'h Gwen trois cartes de parcours et, pour les débutants, un petit guide d'initiation. Les lieux: le bois d'Amour (Kerlan Vian), le bois de Keradennec (près de l'IUT), Creac'h Gwen (près du pôle universitaire), vallon Saint-Laurent, Penvillers.

L'OMS /

## OFFICE DU MOUVEMENT SPORTIF

► Il travaille en étroite collaboration avec la municipalité, les associations sportives et différentes instances.

4 RUE TURGOT  
29000 QUIMPER  
TÉL. 02 98 98 75 44

## SPORT UNIVERSITAIRE

► Plus de 30 activités sportives différentes vous sont proposées sur la base d'un forfait annuel de 22 € : Badminton, Boxe, Kayak, Fitness, Qi Gong, Basket, Futsal, Escalade...

### CENTRE DE VIE ÉTUDIANT

18 AVENUE DE LA PLAGE DES GUEUX  
CS 12024  
29018 QUIMPER CEDEX  
TÉL. 02 90 94 48 15  
[suaps.quimper@univ-brest.fr](mailto:suaps.quimper@univ-brest.fr)

## STRUCTURES PRIVÉES

► Elles sont nombreuses à proposer des loisirs sportifs variés sur l'agglomération: du bowling au karting, en passant par la danse ou la gym...



# SE SOIGNER

**C'est désormais à vous de prendre en charge votre couverture santé : sécurité sociale, mutuelle... Vous trouverez sur Quimper Communauté plusieurs lieux qui vous renseigneront sur vos droits, qui vous accueilleront en cas de difficulté.**

## LA SÉCURITÉ SOCIALE ÉTUDIANTE

► Si vous avez moins de 20 ans, votre affiliation à la sécurité sociale étudiante est obligatoire et gratuite.

► Si vous atteignez 20 ans durant l'année universitaire, elle est obligatoire (sauf régimes spéciaux) et payante. Vous devez vous affilier au moment de votre inscription administrative dans une université ou un établissement d'enseignement supérieur. Pour cela, vous avez le choix entre LMDE et SMEBA : ces organismes gèrent la sécurité sociale des étudiants (la part obligatoire). Ils proposent également la gestion de la part complémentaire (comme une mutuelle traditionnelle).

## LMDE / ASSURANCE MALADIE

35070 RENNES CEDEX 9  
OUVERTURE LES MARDIS DE 10H À 13H30  
ET DE 14H À 16H30  
TÉL. 0811 505 633  
[www.lmde.com](http://www.lmde.com) (Mutuelle : s'inscrire sur [ameli.fr](http://ameli.fr))  
BUS LIGNE 5

## SMEBA / SOCIÉTÉ MUTUALISTE DES ÉTUDIANTS DE BRETAGNE ATLANTIQUE

4 PLACE DE LOCRONAN  
29000 QUIMPER  
HORAIRES DE L'AGENCE : DU LUNDI AU JEUDI  
13H - 18H ET LE VENDREDI 13H - 17H  
TÉL. 02 98 47 87 80  
[quimper@smeba.fr](mailto:quimper@smeba.fr)  
[www.smeba.fr](http://www.smeba.fr)  
BUS LIGNES 7, 11



SUMPPS /  
**SERVICE UNIVERSITAIRE DE MÉDECINE  
PRÉVENTIVE ET DE PROMOTION À LA SANTÉ**

BUS LIGNES 7, 11

Le SUMPPS de l'UBO est un lieu d'accueil (écoute, information, orientation), de prévention (éducation à la santé, sensibilisation sur les toxicomanies, le sida, la contraception, l'alimentation, le secourisme, etc.) et de soins. Ses missions vont des bilans de santé (obligatoire au moins une fois dans le cursus), aux consultations à la demande, aménagements d'études (handicap, maladie chronique), vaccinations, injections, pansements, soins infirmiers, en passant par la mise en œuvre d'actions de prévention et d'éducation sanitaire.

Dans le cadre du handicap, le dossier est monté dans un premier temps par une infirmière et le médecin du SUMPPS, puis est suivi par le coordinateur de la DEVE (direction des études et de la vie étudiante).

► L'équipe se compose d'un médecin généraliste présent 3 jours par semaine, de deux infirmières à mi-temps, d'une psychologue présente une journée par semaine. Les permanences sont assurées au CVE du Pôle Universitaire Pierre-Jakez Hélias. Le service est ouvert aux étudiants inscrits à l'UBO, l'IFSI et à l'EESAB.

► Le SUMPPS mène des actions d'information durant l'année, collectivement ou individuellement. Il soutient l'Établissement Français de Sang (EFS) dans le cadre des collectes régulièrement organisées à l'IUT ainsi qu'au Pôle Pierre-Jakez Hélias. Le CIDDIST (Centre d'Information de Dépistage et de Diagnostic des Infections Sexuellement Transmissibles) se déplace au CVE et à l'IUT.

**CENTRE DE VIE ÉTUDIANT**

18 AVENUE DE LA PLAGE DES GUEUX  
CS 12024  
29018 QUIMPER CEDEX  
TÉL. 02 90 94 48 15  
sumpps.quimper@univ-brest.fr

**ASSISTANCE SOCIALE**

Une assistante sociale du C.R.O.U.S effectue des permanences au Centre de Vie étudiant du pôle universitaire et à la cité universitaire. Elle peut intervenir dans les domaines suivants : bourses – logement – budget. Elle conseille dans les démarches administratives et sociales. Elle oriente vers les services compétents et aide à surmonter des difficultés d'ordre financier, personnel, social et familial dans le respect du secret professionnel.

**CENTRE DE VIE ÉTUDIANT**

18 AVENUE DE LA PLAGE DES GUEUX  
29018 QUIMPER CEDEX  
TÉL. 02 90 94 48 15, ACCUEIL  
social.quimper@crous-rennes.fr

**CITÉ UNIVERSITAIRE**

4, RUE DE L'UNIVERSITÉ  
29107 QUIMPER CEDEX  
TÉL. 02 98 90 61 18 (accueil)

**CCAS / Centre communal  
d'action sociale**

► Accueil et accompagnement des personnes en difficultés sociales.

**ACCUEIL SOCIAL**

21 BIS RUE GOURMELEN  
29000 QUIMPER

**SIÈGE ADMINISTRATIF**

8 RUE VERDELET  
29000 QUIMPER  
TÉL. 02 98 64 51 00  
ccas@mairie-quimper.fr  
DU LUNDI AU VENDREDI  
DE 9H À 12H ET DE 13H30 À 17H

**LA MAISON DES ADOLESCENTS  
DE CORNOUAILLE**

► Accueil - Écoute des jeunes de 12 à 25 ans. Accueil téléphonique ou sur place, anonyme, confidentiel et gratuit, libre adhésion, sans accord parental requis, concernant les questions liées à l'adolescence. Écoute et évaluation de la situation. Orientation proposée si nécessaire.

► Après un entretien avec un accueillant, en fonction de la demande et de la nature des difficultés, la Maison des Adolescents peut proposer un accompagnement vers un dispositif adapté à la situation, une consultation spécialisée.

**LA MAISON DES ADOLESCENTS**

9 RUE LE DÉAN À QUIMPER  
SUR RENDEZ-VOUS DU LUNDI AU VENDREDI  
DE 9H À 17H  
PERMANENCES LE LUNDI, MERCREDI  
ET VENDREDI DE 13 À 18H  
TÉL. 02 98 10 20 35 ou 06 22 32 07 76  
maisondesadolescents@mda-quimper.fr  
www.mda-quimper.fr



## PASAJ

Pasaj est un service d'écoute jeunes en Finistère pour les 12-25 ans – [www.pasaj.fr](http://www.pasaj.fr)  
Tous les soirs de 20h à 23h, ainsi que les mercredis de 14h à 17h, un des quatre psychologues de Pasaj est à votre écoute. Les appels sont confidentiels et l'anonymat respecté, vous n'avez pas besoin de donner votre nom.

► PASAJ est joignable par téléphone, SMS et e-mail. La permanence fonctionne tous les soirs (sauf le samedi et une partie des vacances scolaires).

TÉL. 02 98 43 10 20  
TEXTO 06 32 98 22 07  
[pasaj29@pasaj.fr](mailto:pasaj29@pasaj.fr)  
Skype : pasaj29  
[www.pasaj.fr](http://www.pasaj.fr)

## HÔPITAL

### CENTRE HOSPITALIER DE CORNOUAILLE

14 BIS AVENUE YVES THÉPOT  
BP 1757 – 29107 QUIMPER CEDEX  
TÉL. 02 98 52 60 60  
[hospital@ch-cornouaille.fr](mailto:hospital@ch-cornouaille.fr)  
BUS LIGNE 1, 2 ET 5

### UNITÉ MÉDICO-PSYCHOLOGIQUE DES URGENCES

14 AVENUE YVES THÉPOT  
29 000 QUIMPER  
24H/24 ET 7J/7  
TÉL. 02 90 26 44 28

### CENTRE DE PLANIFICATION ET D'ÉDUCATION FAMILIALE (CPEF)

TÉL. 02 98 52 60 99

### CENTRE DE VACCINATIONS

TÉL. 02 98 52 65 16

### CENTRE D'ACCUEIL MÉDICO PSYCHOLOGIQUE

ANTONIN ARTAUD  
ACCUEIL SANS RENDEZ-VOUS  
Consultations psychologiques et psychiatriques sur rendez-vous (secteur sud ouest)  
20, ALLÉE DE ROME – 29000 QUIMPER  
TÉL. 02 98 64 85 25

### HIPPODROME

ACCUEIL SANS RENDEZ-VOUS  
Consultations psychologiques et psychiatriques sur rendez-vous (secteur nord et centre ville)  
4A, ALLÉE DES TROËNES – 29000 QUIMPER  
TÉL. 02 98 53 34 50

### ROGER GENTIS

ACCUEIL SANS RENDEZ-VOUS  
Consultations psychologiques et psychiatriques sur rendez-vous (secteur sud)  
4, ALLÉE MARC ELDER, KERADENNEC  
29000 QUIMPER – TÉL. 02 98 90 14 01

### MAISON DES ADOLESCENTS

Accueil physique et téléphonique avec ou sans rendez-vous (de 12 à 25 ans)  
9, RUE LE DÉAN – 29000 QUIMPER  
TÉL. 02 98 10 20 35 / 06 22 32 07 76

### CENTRE GRATUIT D'INFORMATION, DE DÉPISTAGE ET DE DIAGNOSTIC (CeGIDD)

TÉL. 02 98 52 62 90

## ÉTABLISSEMENT FRANÇAIS DU SANG

### CENTRE HOSPITALIER DE CORNOUAILLE

ENTRÉE RUE EMILE ZOLA  
BUS : LIGNES 1 ET 5  
ARRÊT EMILE ZOLA

### DONS DE SANG SUR RENDEZ-VOUS

LUNDI, MERCREDI ET VENDREDI DE 8H15 À 13H  
MARDI ET JEUDI  
DE 12H À 14H ET DE 16H30 À 18H30  
SAMEDI DE 8H15 À 12H30

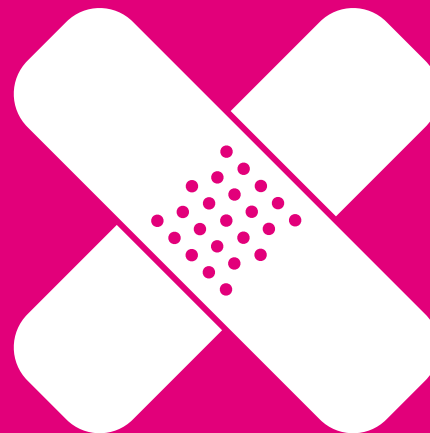
### DONS DE PLASMA SUR RENDEZ-VOUS

TÉL. 02 98 65 66 25  
[bretagne@efs.sante.fr](mailto:bretagne@efs.sante.fr)  
BUS : LIGNES 1 ET 5 ARRÊT HÔPITAL LAËNNEC

## CENTRE DE PLANIFICATION ET D'ÉDUCATION FAMILIALE

Au CPEF (centre de planification et d'éducation familiale), accompagnement des adolescents, des jeunes, des femmes, des couples et des familles dans le domaine de la sexualité et de l'éducation familiale.

12 RUE STANG AR C'HOAT  
29196 QUIMPER CEDEX  
TÉL. 02 98 76 25 00  
BUS LIGNE 10



## FIL SANTÉ JEUNES

TÉL. 32 24  
GRATUIT DEPUIS UN FIXE  
DEPUIS UN MOBILE : 01 44 93 30 74  
(COÛT D'UNE COMMUNICATION ORDINAIRE)

[www.filsantejeunes.com](http://www.filsantejeunes.com)

## NUMÉROS UTILES

### URGENCES MÉDICALES

TÉL. 15  
112 DEPUIS UN MOBILE

### SOS MÉDECINS CORNOUAILLE

2 ALLÉE ÉMILE LE PAGE  
29000 QUIMPER  
TÉL. 0 825 000 612

### PHARMACIE DE GARDE

TÉL. 32 37  
NUMÉRO D'APPEL UNIQUE

### ADI / ACCUEIL DROGUES INFORMATION

TÉL. 02 98 55 06 74

### AIDES 29 / PRÉVENTION SIDA

TÉL. 02 98 43 18 72

### ANPAA / PRÉVENTION EN ALCOOLOGIE ET ADDICTOLOGIE

TÉL. 02 98 64 89 60

### CENTRE ANTIPOISON DE RENNES

TÉL. 02 99 59 22 22

### COMMISSARIAT DE POLICE

TÉL. 02 98 65 60 00  
3 RUE THÉODORE LE HARS  
29000 QUIMPER

### DROGUE INFO SERVICE

TÉL. 0 800 231 313

### ENFANCE MALTRAITÉE

TÉL. 119

### LA CROIX-ROUGE ÉCOUTE

TÉL. 0 800 858 858

### PRÉVENTION SUICIDE

TÉL. 0 800 071 191

### SIDA INFO SERVICE

TÉL. 0 800 840 800

### URGENCES SANS ABRI

TÉL. 115

### VIOLS FEMMES INFORMATIONS

TÉL. 0 800 05 95 95



# TROUVER UN JOB

**Nombreux sont les étudiants qui souhaitent concilier études et job d'appoint. Voici quelques pistes pour trouver des offres d'emploi.**

**Pensez également aux agences de travail temporaire, aux forums de l'emploi (organisés par la Mission locale, Pôle emploi, etc., parfois en lien avec les MPT). Et faites jouer vos réseaux, parlez-en autour de vous. Sur un CV, certaines formations peuvent constituer des atouts supplémentaires; n'hésitez pas à vous renseigner.**

## CROUS / ANTENNE DE QUIMPER

4 RUE DE L'UNIVERSITÉ  
BP 1722 - 29 107 QUIMPER CEDEX  
TÉL. 02 98 90 61 18  
ant.quimper@crous-rennes.fr  
www.crous-rennes.fr

## AJE 29 (association jeunesse entreprise)

L'objectif de l'association consiste à faire le lien entre le monde de l'enseignement et celui de l'entreprise. LAJE 29 propose tout au long de l'année des actions destinées à préparer les étudiants à entrer dans le monde de l'entreprise. Rédaction de lettre de motivation, CV, recherche de stage, découvertes d'entreprises... sont autant d'actions pour lesquelles vous pouvez solliciter l'association.

5 RUE FÉLIX LE DANTEC  
29000 QUIMPER  
TÉL. 02 98 10 26 83  
www.aje29.fr

## PÔLE EMPLOI

Les agences locales Pôle emploi disposent d'offres d'emploi sur toute la France. Elles sont accessibles à tous, y compris aux jeunes à la recherche d'un job d'été.

► Plus d'infos : [www.pole-emploi.fr](http://www.pole-emploi.fr) rubrique candidat. Consultez également la rubrique « l'emploi en région ».

## AGENCE DE QUIMPER CENTRE

39 ROUTE DE BREST  
29337 QUIMPER CEDEX

## AGENCE DE TY DOUAR

50 RUE DU PRÉSIDENT SADATE  
CS32035  
29018 QUIMPER CEDEX



## LA MISSION LOCALE

Cette association accompagne les jeunes de 16 à 26 ans dans leurs parcours d'insertion sociale et professionnelle. Ses objectifs ? Accueillir tous les jeunes sortis du système scolaire pour les informer des dispositifs de formation et d'accès à l'emploi, être à l'écoute de leurs problématiques, les conseiller et soutenir leurs projets professionnels, favoriser leurs démarches (recherche d'emploi, de logement, apprentissage du permis...).

► En 2015, 2 018 jeunes de l'agglomération ont été accompagnés par la Mission Locale dans l'un des 4 points d'accueil sur Quimper Communauté.

### RETROUVEZ L'ENSEMBLE DES COORDONNÉES DE LA MISSION LOCALE SUR LE SITE :

[www.mlpc.asso.fr](http://www.mlpc.asso.fr) et sur [www.quimper-communaute.bzh](http://www.quimper-communaute.bzh)  
rubrique service – emploi – Mission locale.  
[www.jobijoba.com](http://www.jobijoba.com)

## LES JOURNAUX

Consultez les pages spéciales qui paraissent dans la presse locale.

## LE BAFA

Le Brevet d'aptitude aux fonctions d'animateur (BAFA) et le brevet d'aptitude aux fonctions de directeur (BAFD) sont des diplômes qui permettent d'encadrer à titre non professionnel, de façon occasionnelle, des enfants et des adolescents en accueils collectifs de mineurs.

► Les sessions de formation sont organisées par des organismes de formation habilités. Contacter via leur site Internet par exemple CEMEA, les FRANCAS, Familles rurales, UFCV, la Fédération Léo Lagrange, etc. Et sur le site du ministère : [www.bafa-bafd.gouv.fr](http://www.bafa-bafd.gouv.fr).

► Aides financières sous conditions (Caisse d'allocations familiales, Conseil régional, Ville, Pôle emploi...).

### DDCS FINISTÈRE

4 RUE ANNE ROBERT JACQUES TURGOT  
29101 QUIMPER CEDEX  
TÉL : 02 98 64 99 00  
[ddcs@finistere.gouv.fr](mailto:ddcs@finistere.gouv.fr)

## LE BSB

Le Brevet de surveillant de baignade (BSB) permet d'exercer dans les centres de vacances et de loisirs.

## FÉDÉRATION FRANÇAISE DE SAUVETAGE ET DE SECOURISME

15 RUE CHARLES BAUDELAIRE  
29200 BREST  
TÉL. 02 98 03 28 81

## LE BNSSA

Le Brevet national de sécurité et de sauvetage aquatique (BNSSA) permet d'exercer sur des lieux de baignade (piscine ou plan d'eau) aménagés et réglementairement autorisés.

► Le cours de préparation au BNSSA a lieu à la piscine Kerlan Vian tous les samedis (hors vacances scolaires) de 15h à 16h30.

## FÉDÉRATION FRANÇAISE DE SAUVETAGE ET DE SECOURISME

15 RUE CHARLES BAUDELAIRE  
29200 BREST  
TÉL. 02 98 03 28 81

### OU CONTACTER LA PISCINE AQUARIVE

TÉL. 02 98 52 00 15

## LE PSC1

Le module Prévention et secours civiques de niveau 1 est la formation de base aux premiers secours en France. Il est délivré par les associations agréées et organismes habilités. On en compte plusieurs dans le Finistère.

[www.secourisme.info](http://www.secourisme.info)





# PRATIQUE

**Vous avez des formalités à accomplir, vous souhaitez bénéficier d'une bourse, étudier à l'étranger...  
Trouvez ci-dessous à quelles portes frapper.**

## DÉMARCHES ADMINISTRATIVES

► La ville de Quimper facilite vos démarches avec son site [www.quimper.bzh](http://www.quimper.bzh), vous pouvez commander des actes d'état civil, consulter le guide des droits et des démarches administratives, commander des documents ou brochures d'information.

## HÔTEL DE VILLE ET D'AGGLOMÉRATION

44 PLACE SAINT-CORENTIN  
29000 QUIMPER  
TÉL. 02 98 98 89 89  
[contact@quimper.bzh](mailto:contact@quimper.bzh)  
[www.quimper.bzh](http://www.quimper.bzh)  
BUS LIGNE 5, 7, 10

## HORAIRE D'OUVERTURE

EN SEMAINE 8 H 30 – 18 H  
SAMEDI MATIN 9 H – 12 H



## ÉTUDIANTS EN SITUATION DE HANDICAP

### MDPH / MAISON DÉPARTEMENTALE DES PERSONNES HANDICAPÉES

C'est un lieu d'accueil, d'information, d'accompagnement et de conseil des personnes en situation de handicap et de leur famille : droits, situation, prestations, services... Elle oriente vers les organismes compétents, accompagne dans des mesures de conciliation et de médiation, aide dans l'accès à la formation, dans l'élaboration du projet de vie, propose des solutions adaptées au handicap, etc.

1C RUE FÉLIX LE DANTEC - CS 52019  
29018 QUIMPER CEDEX  
TÉL. 02 98 90 50 50  
contact@mdph29.fr  
www.mdp29.fr

BUS LIGNE 1

### APF / ASSOCIATION DES PARALYSÉS DE FRANCE, DÉLÉGATION DÉPARTEMENTALE

65 RUE DE BÉNODET  
29000 QUIMPER  
TÉL. 02 98 90 06 10  
Apf29.sud@wanadoo.fr  
www.apf.asso.fr

### AFDA / ASSOCIATION FINISTÉRIENNE DES DÉFICIENTS AUDITIFS

1 RUE CHEVALIER DE KERMÉLEC  
29000 QUIMPER  
TÉL. 02 98 95 37 96  
secretariat@afda.fr

### IPIDV / INSTITUT POUR L'INSERTION DES DÉFICIENTS VISUELS

50 RUE SADATE  
29000 QUIMPER  
TÉL. 02 98 53 70 94  
quimper@ipidv.org  
www.ipidv.org

### ADAPEI / ASSOCIATION DÉPARTEMENTALE DES PARENTS ET AMIS DES PERSONNES HANDICAPÉES MENTALES

1B RUE JOSEPH HALLÉGUEN  
29000 QUIMPER  
TÉL. 02 98 55 51 43  
adapei29@wanadoo.fr  
www.adapeidufinistere.over-blog.com

### HANDIQUB SERVICE DE TRANSPORTS COLLECTIFS DE QUIMPER COMMUNAUTÉ

2 QUAI DE L'ODET  
29000 QUIMPER  
TÉL. 02 98 95 26 27  
www.qub.fr

## ÉTUDIANTS ÉTRANGERS

► Les formalités concernant les étudiants étrangers sont à accomplir à la préfecture.

## COUP DE POUCE, VIVEZ VOS PROJETS !



Quimper Communauté souhaite accompagner les 16-30 ans du territoire dans le montage et le financement de leurs projets, en encourageant et valorisant leur capacité d'initiative.

► Coup de pouce est un dispositif d'aide et de soutien pédagogique, technique et financier aux initiatives des jeunes qui s'engagent, seuls ou en groupe, dans un projet à caractère d'utilité sociale ou d'intérêt général (environnement, citoyenneté, culture, sport, santé, économie sociale et solidaire, développement local...).

► Le dossier est à télécharger sur [www.quimper-communaute.bzh](http://www.quimper-communaute.bzh) ou à retirer à la mission Jeunesse de Quimper Communauté

### HÔTEL DE VILLE ET D'AGGLOMÉRATION

44 PLACE SAINT-COSENTIN  
29000 QUIMPER  
MISSION JEUNESSE  
TÉL. 02 98 98 01 23  
[www.quimper-communaute.bzh](http://www.quimper-communaute.bzh)

## BOURSES

► L'attribution des bourses se fait selon des critères sociaux. Les demandes sont à faire sur [www.crous-rennes.fr](http://www.crous-rennes.fr), entre le 15 janvier et le 30 avril.

► Elles dépendent des ressources de la famille, du nombre de frères et sœurs et de l'éloignement du lieu des études. Il est possible de faire une simulation sur le site.

### CROUS

7 PLACE HOCHÉ CS 26428  
35064 RENNES CEDEX  
TÉL. 02 99 84 31 51  
[www.crous.fr](http://www.crous.fr)

## PRÊT ÉTUDIANT DE QUIMPER COMMUNAUTÉ

► Il faut que vos parents soient domiciliés sur l'une des communes membres du territoire de Quimper Communauté \*. Son montant est déterminé par les revenus familiaux, selon les quotients familiaux.

\* Ergué-Gabéric, Guengat, Locronan, Plogonnet, Plomelin, Plonéis, Pluguffan, Quimper.

► Le bénéficiaire doit s'engager à rembourser le prêt, qui ne porte pas intérêt, en trois ans, à partir de la deuxième année suivant la fin des études.

► Il peut être accordé deux fois au cours des études supérieures.

► Le montant de l'aide s'élève de 1000 € à 1500 € selon les ressources de l'étudiant en cas de déclaration de revenus propre, ou à celles de la famille en cas de rattachement au foyer fiscal parental. Ce dispositif a pour but de permettre aux étudiants de poursuivre leurs études supérieures dans de bonnes conditions.

Pour plus d'informations, contactez la mission Jeunesse de Quimper Communauté.

### HÔTEL DE VILLE ET D'AGGLOMÉRATION

44 PLACE SAINT-COSENTIN  
29000 QUIMPER  
MISSION JEUNESSE  
TÉL. 02 98 98 01 23  
[www.quimper-communaute.bzh](http://www.quimper-communaute.bzh)





## AIDES À LA MOBILITÉ A L'ÉTRANGER

Elles sont nombreuses, diverses, cumulables ou pas.

Contactez votre établissement et les structures citées ci-dessous (liste non exhaustive).

► **Bourse européenne**, étudiant participant au programme Socrates / Erasmus, de trois mois à un an en Europe.

► **Bourse de mobilité du ministère de l'Éducation nationale**, pour les étudiants boursiers sur critères sociaux, trois à neuf mois dans tout pays.

► **Bourse Télémaque du Conseil régional**, étudiant en BTS ou en IUT. Séjour en entreprise d'une durée minimale de 28 jours dans le monde entier.

► **Bourse d'aide à la mobilité du Conseil régional de Bretagne «Ulysse»**, étudiant de moins de 28 ans à la date du départ, inscrit en licence 3, master 1 ou master 2. De 12 semaines à 10 mois maximum. À voir également pour les stages.

### CONSEIL RÉGIONAL DE BRETAGNE

TÉL. 02 99 27 15 01  
[www.bretagne.bzh](http://www.bretagne.bzh)

► **Bourse européenne Movil'App**, pour un stage de trois à six mois dans une entreprise européenne l'année suivant la fin du contrat en alternance.

### CCI BRETAGNE

TÉL. 02 99 25 41 76  
[www.bretagne.cci.fr](http://www.bretagne.cci.fr)  
rubrique « formation »



### ALLÔ SERVICE PUBLIC

39 39 (COÛT D'UN APPEL LOCAL)  
[www.service-public.fr](http://www.service-public.fr)

### CARTE D'ÉLECTEUR

► Pour vous inscrire sur les listes électorales, présentez-vous en mairie avec une pièce d'identité en cours de validité (carte d'identité ou passeport) et un justificatif de domicile de moins de 3 mois (facture EDF, etc.). Signalez tout changement d'adresse avant le 31 décembre pour pouvoir voter l'année suivante.

### INFORMATIONS JURIDIQUES

[www.jcomjeune.com](http://www.jcomjeune.com)

### AGORA JUSTICE

► Association d'aide aux victimes et d'accès aux droits. Entretiens anonymes, confidentiels et gratuits.

2 RUE SALONIQUE  
29000 QUIMPER  
TÉL. 02 98 52 08 68  
FAX 02 98 90 89 38  
[agora.justice@wanadoo.fr](mailto:agora.justice@wanadoo.fr)  
BUS LIGNE 5



### PORTAIL DU MINISTÈRE [WWW.ETUDIANT.GOUV.FR](http://WWW.ETUDIANT.GOUV.FR)

Sur le portail « Étudiant » du ministère de l'Enseignement supérieur et de la recherche, suivez l'actualité de la vie étudiante, trouvez les informations qui vous intéressent, informez-vous sur le prêt étudiant, les bourses, les aides, le logement, l'accueil des étudiants handicapés.

► **En ligne également : des informations sur l'orientation, les inscriptions, les stages, les jobs d'été, la mobilité...**

### RESTAURANT UNIVERSITAIRE

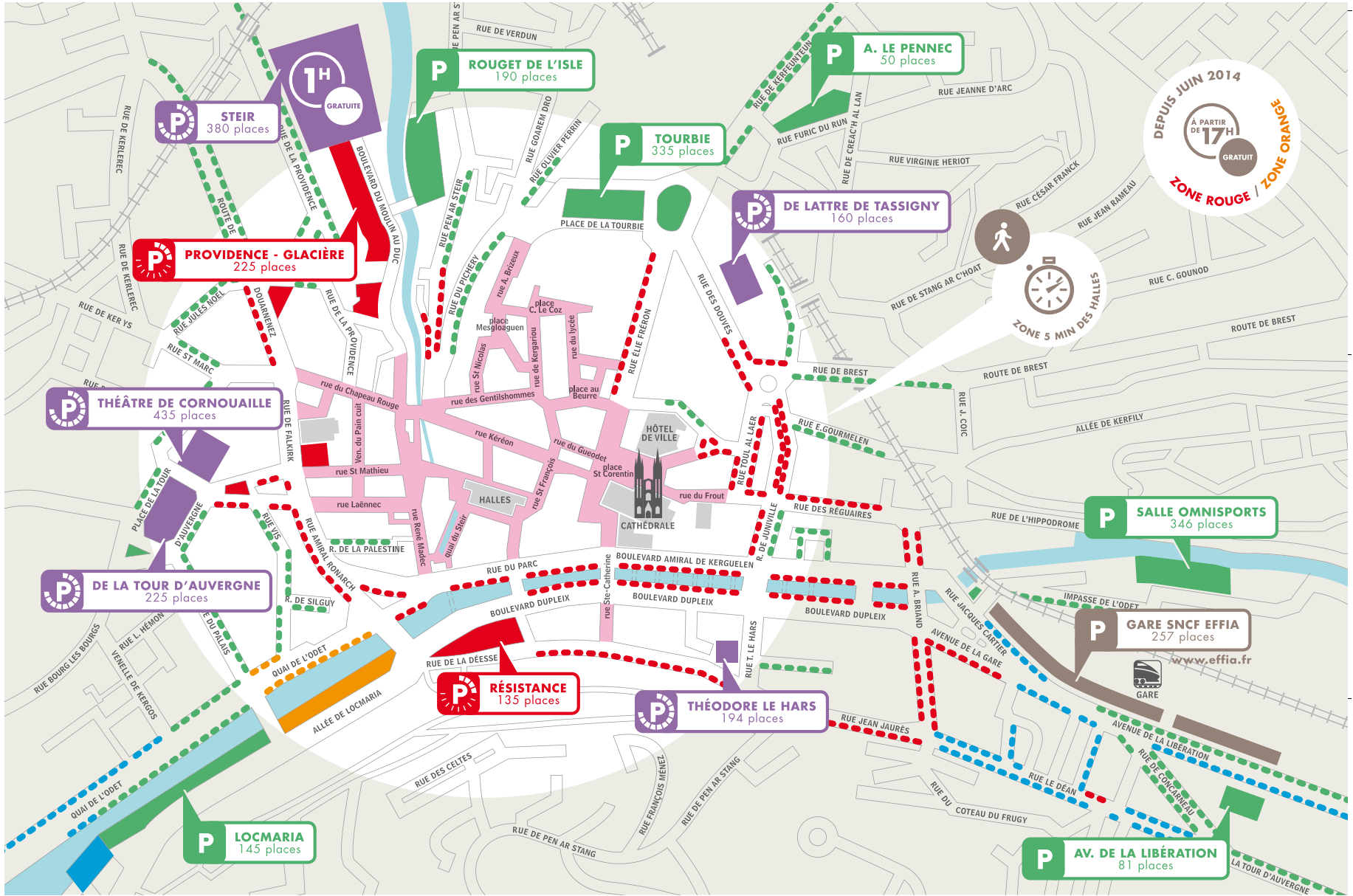
Il se trouve juste au-dessus de l'IUT au 4 rue de l'Université.

► **Ouvert du lundi au vendredi de 11h30 à 13h30 (fermé le soir).**

► **Une cafétéria fonctionne au même endroit du lundi au jeudi, de 7h30 à 15h30, et le vendredi jusqu'à 14h30.**

► **Au pôle Pierre-Jakez Hélias, une cafétéria de 100 places vous accueille également du lundi au jeudi, de 8h30 à 16h, et le vendredi jusqu'à 14h30.**

# Stationnement



**ZONE PIÉTONNE**



**ZONE ROUGE**  
durée limitée à 2h  
payant



**ZONE ORANGE**  
durée limitée à 3h  
payant



**EN ENCLOS / EN OUVRAGE**  
moyenne et longue durée  
payant



**ZONE RÉGLEMENTÉE**  
À DISQUE durée limitée  
gratuit



**ZONE VERTE**  
gratuit



## EN ENCLOS / EN OUVRAGE moyenne et longue durée

### ABONNEMENT EN ENCLOS / EN OUVRAGE RÉSIDENTS

Durée	Tarif
Mensuelle	32 €
Trimestrielle	96 €
Annuelle	384 €

### ABONNEMENT EN ENCLOS / EN OUVRAGE NON RÉSIDENTS

Durée	Tarif
Mensuelle	65 €
Trimestrielle	185 €
Annuelle	740 €



#### THÉODORE LE HARS

**parc en ouvrage**  
194 places  
ouvert de 7h30 à 19h30  
rue Théodore le Hars

Durée	Tarif
- de 15 mn	Gratuit*
0 h 00 - 3 h	0,20 €/10 mn
3 h - 12 h	0,10 €/15 mn
Au-delà de 12 h	0,50 €/heure

LES +

- Rive gauche
- À proximité de la préfecture et du Conseil Départemental
- À deux pas du Théâtre Max Jacob et des commerces des rues Ste-Catherine et Jean Jaurès



#### THÉÂTRE DE CORNOUAILLE

**parc en ouvrage**  
435 places  
ouvert de 7h30 à 19h30  
place de La Tour d'Auvergne

Durée	Tarif
- de 15 mn	Gratuit*
0 h 00 - 3 h	0,20 €/10 mn
3 h - 12 h	0,10 €/15 mn
Au-delà de 12 h	0,50 €/heure

LES +

- À proximité immédiate du centre-ville et de la galerie du Chapeau Rouge
- Idéal pour sortir, faire du shopping ou aller à la médiathèque



#### DE LATTRE DE TASSIGNY

**parc en enclos**  
160 places  
ouvert de 7h30 à 19h30  
rue des Douves

Durée	Tarif
- de 15 mn	Gratuit*
0 h 00 - 3 h	0,20 €/10 mn
3 h - 12 h	0,10 €/15 mn

LES +

- À côté du Conservatoire de musiques
- À proximité immédiate des Jardins de la Retraite et de la Paix
- À 5 minutes des Halles



#### DE LA TOUR D'Auvergne

**parc en enclos**  
225 places  
ouvert 24h/24h 7j/7  
place de La Tour d'Auvergne

Durée	Tarif
- de 15 mn	Gratuit*
0 h 00 - 3 h	0,20 €/10 mn
3 h - 12 h	0,10 €/15 mn

LES +

- À proximité immédiate du centre-ville et de la galerie du Chapeau Rouge
- Idéal pour sortir, faire du shopping ou aller à la médiathèque



#### STEIR

**parc en enclos**  
380 places  
ouvert 24h/24h 7j/7  
rue de la Providence

Durée	Tarif
- de 1 h	Gratuit*
1 h - 3 h	0,20 €/10 mn
3 h - 12 h	0,10 €/15 mn

LES +

- À deux pas du marché (mercredi et samedi matin) et du multiplex
- À proximité du centre-ville et des Halles
- Promenade et jeux pour enfants



## VIGNETTE RÉSIDENTS

Stationnement sur voirie en zone payante (**ZONE ROUGE** et **ZONE ORANGE**) gratuit de 16h30 à 10h, pour les personnes attestant résider (résidence principale) dans la zone payante.

Durée	Tarif
Annuelle	10 €



## ZONE ORANGE durée limitée à 3 h

9h - 12h  
14h - 17h  
sauf dimanches et jours fériés



### ZONE ORANGE

Durée	Tarif
0 h 15	Gratuit*
0 h 30	0,40 €
0 h 45	0,70 €
1 h 00	1,00 €
1 h 15	1,30 €
1 h 30	1,50 €
1 h 45	1,80 €
2 h 00	2,00 €
2 h 15	2,40 €
2 h 30	2,80 €
2 h 45	3,20 €
3 h 00	3,60 €



## ZONE ROUGE durée limitée à 2 h

9h - 12h  
14h - 17h  
sauf dimanches et jours fériés

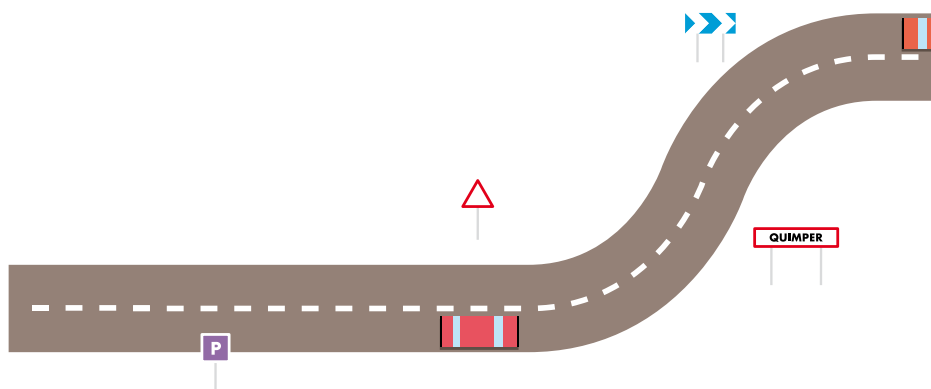


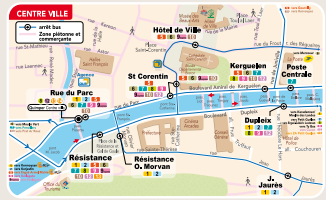
### ZONE ROUGE

Durée	Tarif
0 h 15	Gratuit*
0 h 30	0,50 €
0 h 45	0,80 €
1 h 00	1,20 €
1 h 15	1,80 €
1 h 30	2,40 €
1 h 45	3,00 €
2 h 00	3,60 €

...

Quart d'heure gratuit, non fractionnable et non déductible de la plage payante uniquement en zone orange et zone rouge.





**Lignes urbaines**  
L'ensemble des lignes urbaines dessert la centre-ville de Quimper (Rond-Point du Parc et Résistance)

1	Kermoyan	Petit Guen
2	Kerjestin	Mercœur
3	Moulin Vert	Ergué-Gabéric Bourg
4	Penvillers	Ergué-Gabéric Lestonan
5	Kerlagatu	Moulin des Landes
6	Cornigault	Centre-Ville
7	Prat Ar Rouz	Kervoyec
8	Quimper Centre ville	Cuzon
9	Quimper Centre ville	ZA Petit Guen

**Le Mobilis** 1,20 € en vente uniquement à bord du bus

**Le carte orange** 3,90 € en vente à bord du bus et à l'agence

GRATUIT : tous les samedis matin pour les moins de 6 ans

**Mobigo** l'appli mobile du réseau QUB

Agence QUB : 141, 02 99 95 23 27, 12, quai de Steir 29000 QUIMPER



- Légende**
- Agence QUB
  - Arrêt de réseau QUB
  - Lignes accessibles PMR
  - Arrêt desservi par les lignes
  - Mobigo
  - Centre
  - Équipement et/ou Sup.
  - Université et/ou Sup.
  - Hôpital et/ou Sup.
  - Centre commercial
  - Nicée
  - Parcs
  - Équipement sportif
  - Autre équipement

# Plan centre-ville / QUB



Handwriting practice area with horizontal dotted lines. A large yellow circle is overlaid on the page, partially covering the lines.

# Mobigo

## L'APPLI MOBILE DU RÉSEAU QUB



ITINÉRAIRES  
SUR MOTEUR



ARRIVÉES  
EN TEMPS RÉEL



ALERTES  
INFO TRAFIC

Prochainement, la nouvelle application mobile du réseau QUB sera mise en place pour simplifier encore plus les transports en commun pour tous les usagers de Quimper Communauté.

Disponible sur  
**App Store**

Disponible sur  
**Google play**



**WIFI  
GRATUIT**

dans les bus sur les lignes **1** et **5**

accéder  
GRATUITEMENT  
www.qub.fr

**In mo**  
Toute l'actu  
du réseau QUB  
par **SMS**

Le nouveau service (NMO) permet de recevoir sur votre téléphone mobile les sms concernant les perturbations majeures et les actualités du réseau. Les alertes relatives aux lignes que vous suivez sont envoyées (3 maximum) vous parvenant par SMS.

EMBARQUEZ À BORD D' **illi@o**

A proximité de l'UIT :  
arrêt UIT ligne 5, arrêt O-1 et ligne 1

A proximité de l'UBO :  
arrêt Université et Piscine Aquatique ligne 5

QUIMPER COMMUNAUTÉ

100% VÉHICULES  
ÉCOLOGIQUES

**QUB**

**La ligne 5** **LE 100% VÉHICULES ÉCOLOGIQUES**

**À Passer :**

- Nouvelle Station Coziquet - Penhars :** Arrivée du carter provenant de Saint-Marc, les déplacements sont assurés par les autocars de Communauté et l'arrêt de la place de l'Éclaircissement 200, connexion avec la gare SNCF
- Coziquet de la ligne 2 Express :** un nouveau départ vers le Coziquet et le Centre-ville en direction du portier
- Connexion avec la gare SNCF :** Les lignes 2 et 5 arrivent de Penhars et Penhars passent directement par les arrêts situés sur la gare SNCF (MBA, "Lud'Agrie") "Moziquet" / Les Bords de Coziquet / "Top'Leval"

**À Faire :**

- Une nouvelle connexion :** entre l'arrêt Arzel et l'arrêt de la place de l'Éclaircissement
- Plus rapide :** l'arrêt de l'arrêt de la place de l'Éclaircissement et la place de la ligne 5

**Nouvelle desserte :** l'arrêt de Penhars et les arrêts de Coziquet, Top'Leval...







Forum  
Spectacles  
Exposition  
Portes ouvertes  
Visites guidées  
Concert

...

# ÉTUDIANTS BIENVENUE!

Quimper Communauté accueille  
ses étudiants du 1<sup>er</sup> au 30 septembre

QUIMPER  COMMUNAUTÉ

